

心灵伙伴大学

学生BD的早期识别与评估

psychiatric condition

刘厚

南京师范大学基础心理学硕士

心灵伙伴大学讲师



目录

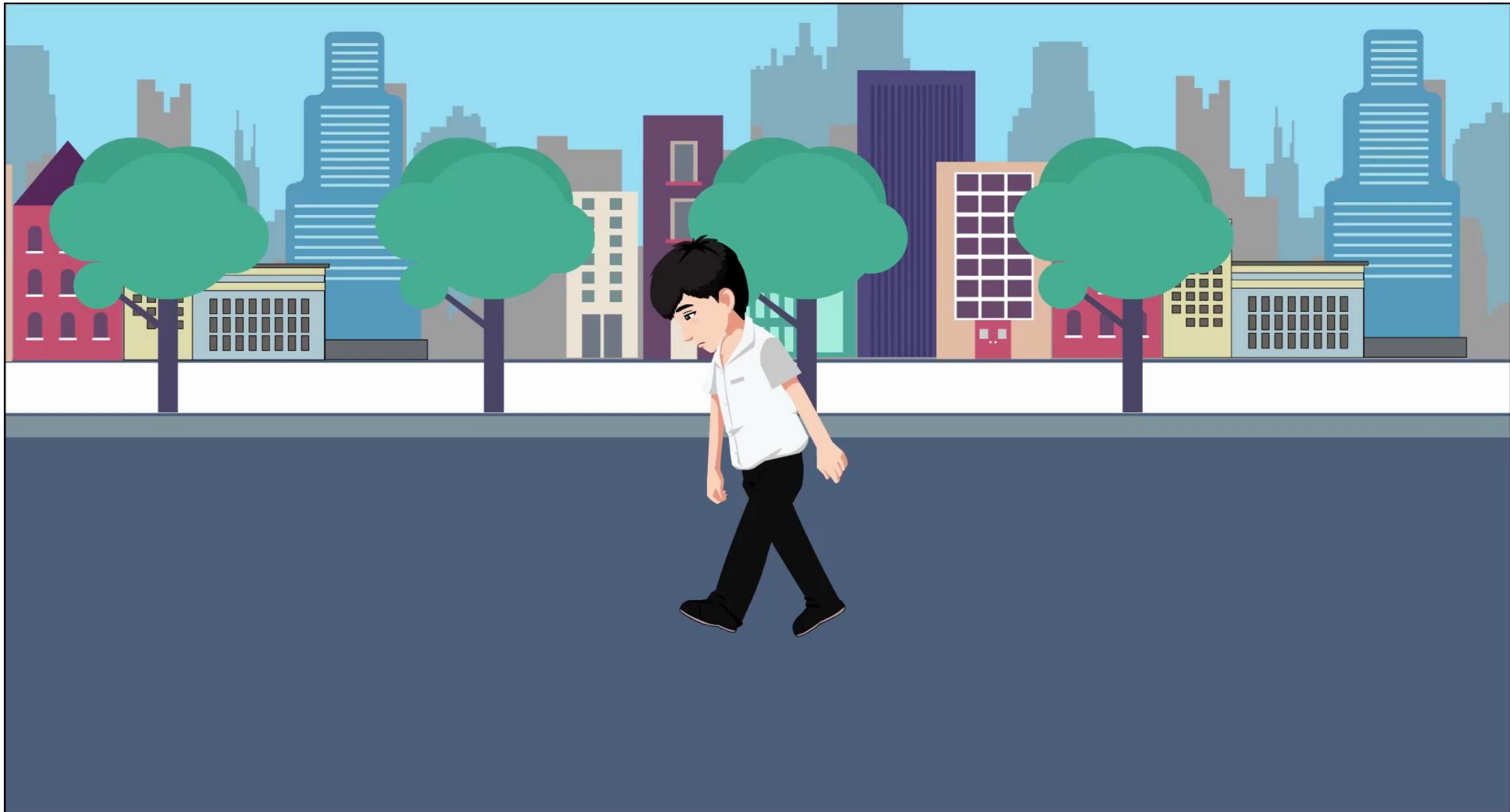
- 一、双相障碍（BD）是一种慢性复发性疾病
- 二、为什么学校心理卫生人员要了解双相障碍？
- 三、双相障碍的主要表现
- 四、风险因素、预警信号与筛查
- 五、双相障碍的诊断评估

● 一、双相障碍（BD）是一种慢性复发性疾病

双相障碍



- ◆ 双相情感障碍（Bipolar Disorder, BD）是一种慢性复发性精神疾病。表现为情绪状态和精力的异常波动，存在躁狂相和抑郁相。
- ◆ 患者在躁狂相情绪高涨、精力旺盛，可能伴随精神病症状。在抑郁相表现出与其处境不相称的低落心境。
- ◆ 双相障碍的全球患病率为4.8%。其造成的伤残调整寿命年损失在致残疾病中位居第6，高于癌症。



(视频来源于北京大学第六医院公事部国家精神卫生项目办公室)

● 二、为什么学校心理卫生人员要了解双相障碍？

发病年龄小

- 20%~40%患者在儿童或青少年期发作
- 近10%患者12岁前起病

病程严重

- 更多情绪发作、更高快速循环率、更高精神病并发率
- 与焦虑、药物滥用及多动症共病
- 更高遗传风险

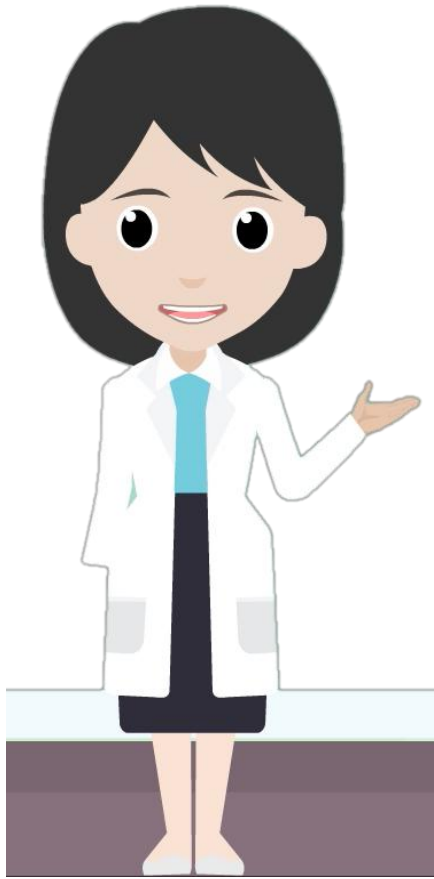
易漏诊误诊

易被误诊为单相抑郁症而延误治疗，影响预后。

pediatric BD: 早识别早治疗

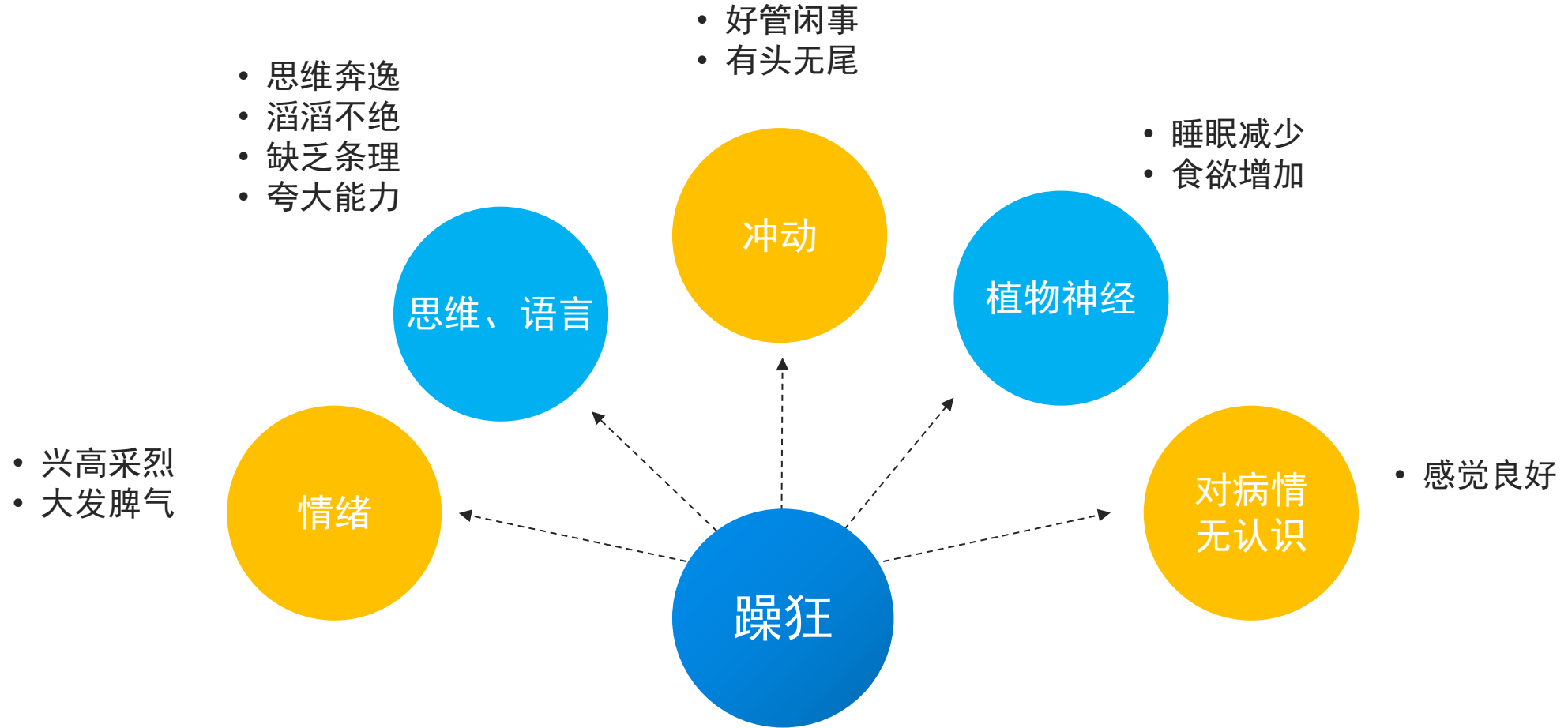
● 三、双相障碍主要有哪些表现？

双相障碍主要有哪些表现？

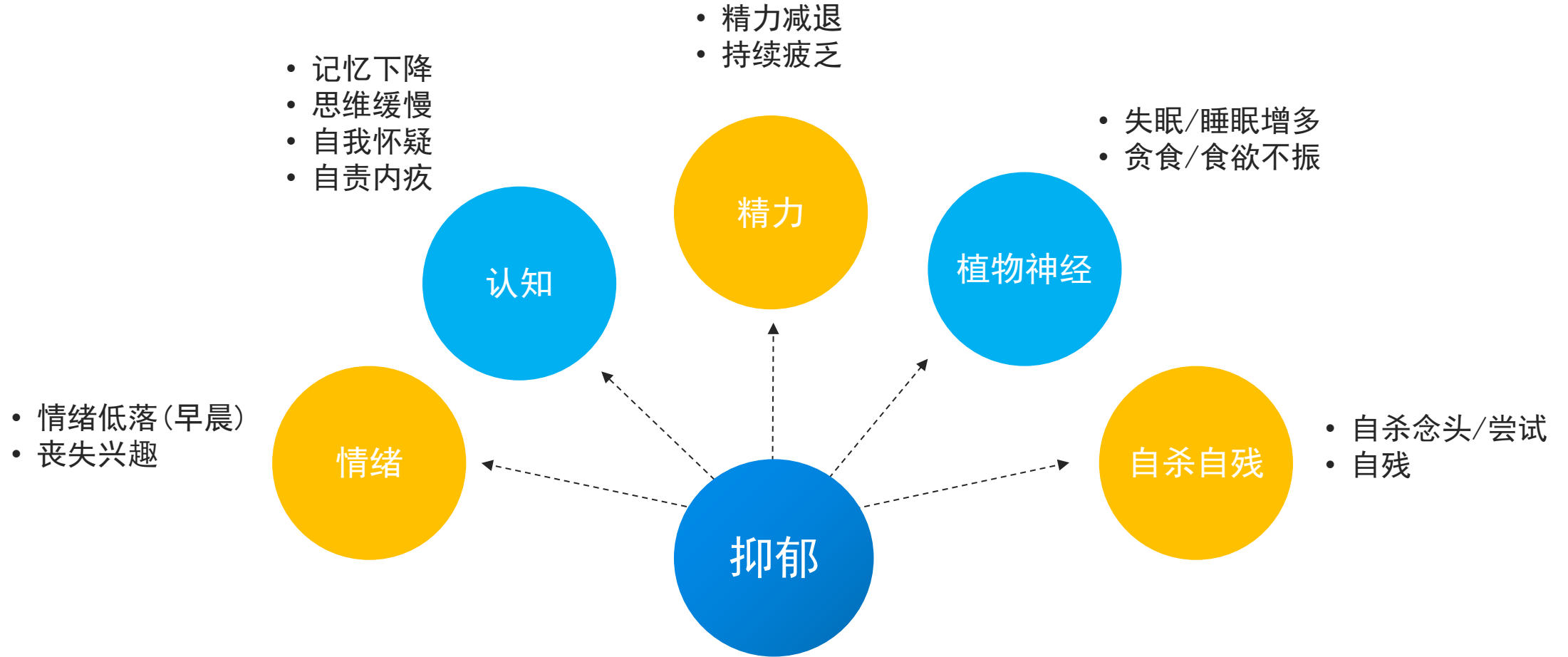


(图片来源于北京大学第六医院公事部国家精神卫生项目办公室)

躁狂的主要表现



➤ 抑郁的主要表现



● 四、双相障碍的风险因素、预警信号与筛查

双相障碍的风险因素



双相障碍的预警信号

1. 学习或工作能力下降。
2. 易激惹，因为一点小事不顺意就大发脾气。
3. 思维奔逸，话特别多，却没有条理性，和当时的情境格格不入。
4. 精力旺盛，有使不完的劲，感觉自己不能停下来休息。
5. 心境波动，一会高兴一会伤心。
6. 抑郁心境，持续性情绪低落，甚至有时会莫名其妙地哭泣。
7. 注意力集中困难。

双相障碍的筛查

双相障碍（BD）的筛查工具，可用心灵伙伴云平台中常态化心理监测工具（普测）《心理危机敏感因子跟踪预警系统》和选择性筛查工具（个测）《心理测评预警系统及评价系统》

心理危机敏感因子跟踪预警系统

Sensitive Factors Of Abnormal Behavior Tracing System

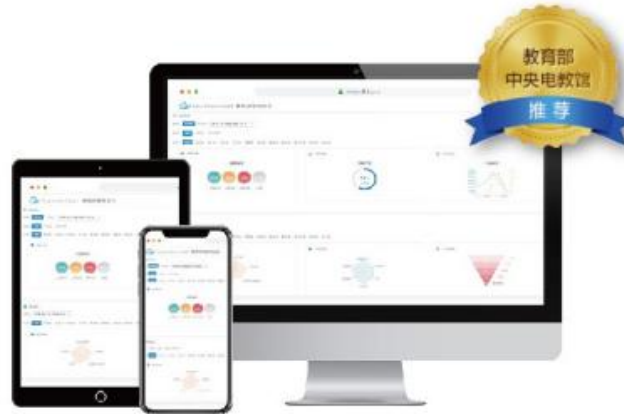
产品简介

心理危机敏感因子跟踪预警系统根据用户常见问题行为建立用户行为习惯数据库，通过人工主动观察并记录用户日常工作、生活中的点滴行为，系统自动进行智能分析，并对异常结果进行及时预警。



心理测评预警系统及评价系统

Psychological Assessment & Pre-warning System



产品简介

心理测评系统是一款服务于社会各领域人群及在校师生的专业测评软件，通过丰富的量表、专业的测评报告、督导方案、多维度的数据统计以及简易的操作模式，真实反映被测个人及群体的心理状况并永久记录被测者心理成长轨迹。

➤ 筛查工具：行为记录—异常生活事件→风险因素

🏠 首页

🔔 预警管理

📁 行为记录

📋 心理测评 New

📋 心理测评

👤 房树人

📖 成长课堂

🗨️ 咨询管理

👥 团体辅导

🧠 认知训练

🎮 3D沙盘

💬 倾诉系统

首页 / 行为记录 / 添加记录

用户: 平泉10

异常表现 选择

备注 10000字以

生活事件 选择

备注 10000字以

选择 ⊗

学业方面

躯体方面

人际方面

家庭方面

其他方面

我的标签

学业起伏

大考受挫

不交作业

厌学休学

沉迷手游

成绩垫底

长期缺课

已选

保存

➤ 筛查工具：行为记录—异常生活事件→风险因素

心理危机预警33个敏感因子（异常生活事件）排查表	
学业方面	£学业起伏 £大考受挫 £不交作业 £厌学休学 £沉迷手游 £成绩垫底 £长期缺课
躯体方面	£体重下降 £近期重伤 £饮食障碍 £睡眠障碍 £身患重病 £身体缺陷
人际方面	£遭受排挤 £同性恋爱 £同伴欺凌 £交友复杂 £恋爱不顺 £孤僻自闭
家庭方面	£经济困难 £隔代养育 £父母离异 £专制家庭 £家人病/故 £亲属养育 £家庭暴力
其他方面	£外地搬入 £升学转学 £自然灾害 £公共危机 £全家蜗居 £好友离世 £封建迷信

《心理危机预警33个敏感因子》来源于心灵伙伴《心理危机敏感因子跟踪预警系统》

➤ 筛查工具：行为记录—异常行为表现→预警信号

贵阳市中小学心理教育云平台

选择 ⊗

首页

预警管理

行为记录

心理测评 New

心理测评

房树人

成长课堂

咨询管理

团体辅导

认知训练

3D沙盘

倾诉系统

首页 / 行为记录 / 添加记录

用户：平泉10

异常表现 选择

备注 10000字以

生活事件 选择

备注 10000字以

躯体表现

头部疼痛 详情 已选

情绪表现

躯体疼痛 详情

行为表现

疲乏无力 详情

精神状态

头晕目眩 详情

我的标签

消化不良 详情

呼吸困难 详情

昏厥晕倒 详情

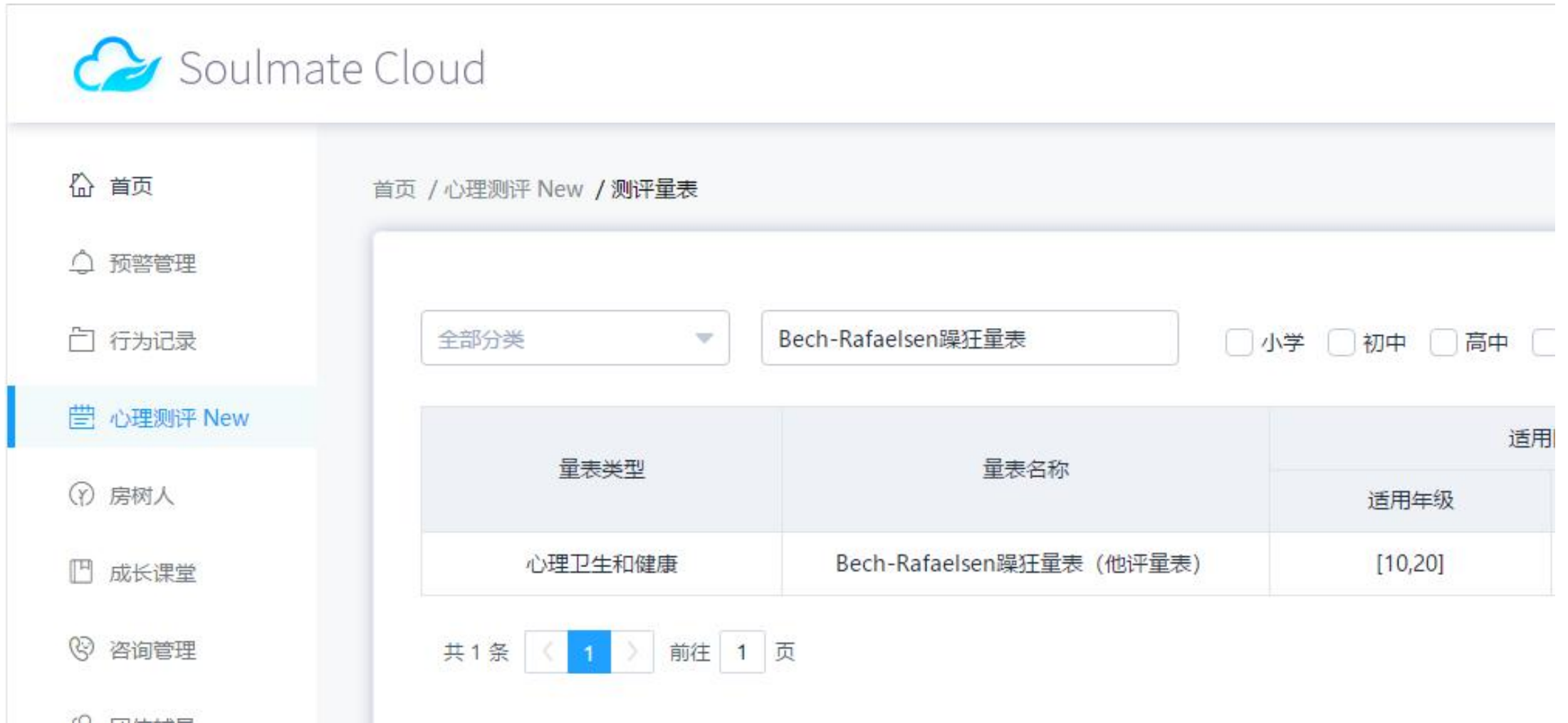
保存

➤ 筛查工具：行为记录—异常行为表现→预警信号

心理危机预警32个异常表现排查表	
躯体表现	£头部疼痛 £躯体疼痛 £疲乏无力 £头晕目眩 £消化不良 £呼吸困难 £昏厥晕倒
行为表现	£强迫行为 £敌意暴力 £成瘾行为 £装扮怪异 £惊慌失措 £离家出走 £自伤自残 £自杀意念 £自杀行为
情绪表现	£心情抑郁 £焦虑紧张 £亢奋暴躁 £情绪多变 £情绪崩溃 £过度担心 £经常哭泣 £悲观绝望
精神状态	£极度恐惧 £过度偏执 £被害妄想 £关系妄想 £幻视幻听 £精神恍惚 £思维失控 £胡言乱语

《心理危机预警32个异常表现》来源于心灵伙伴 [《心理危机敏感因子跟踪预警系统》](#)

➤ 筛查工具：《Bech-Rafas I sen躁狂量表》



Soulmate Cloud

首页 / 心理测评 New / 测评量表

全部分类 Bech-Rafaelson躁狂量表 小学 初中 高中

量表类型	量表名称	适用
		适用年级
心理卫生和健康	Bech-Rafaelson躁狂量表 (他评量表)	[10,20]

共 1 条 < 1 > 前往 1 页

《Bech-Rafas I sen躁狂量表》来源于心灵伙伴《心理测评预警系统及评价系统》

➤ 筛查工具：《汉密尔顿抑郁量表（他评量表）》



首页 / 心理测评 New / 测评量表

全部分类 小学 初中 高中

量表类型	量表名称	适用年级
教师与职工专用	汉密尔顿抑郁量表（他评量表）	[13,20]

共 1 条 < 1 > 前往 1 页

《汉密尔顿抑郁量表（他评量表）》来源于心灵伙伴《心理测评预警系统及评价系统》

➤ 筛查工具：《抑郁自评量表（SDS）》

Soulmate Cloud

首页 / 心理测评 New / 测评量表

全部分类 抑郁自评量表 (SDS) 小学 (

量表类型	量表名称
心理卫生和健	抑郁自评量表 (SDS)

共 1 条 < 1 > 前往 1 页

左侧导航栏：首页、预警管理、行为记录、心理测评 New、房树人、成长课堂、咨询管理、团体辅导

《抑郁自评量表（SDS）》来源于心灵伙伴《心理测评预警系统及评价系统》

● 五、双相障碍的诊断评估

双相障碍的诊断评估

DSM-5中收录的双相障碍的最新诊断标准：

包括以心境低落为主的抑郁发作（并至少有4项）及以情绪高涨或易激惹为主的躁狂发作（并至少有3项）

抑郁发作	躁狂发作
兴趣丧失、无愉快感；	注意力不集中或随境转移；
精力减退或疲乏感；	语量增多；
精神运动性迟滞或激越；	思维奔逸（语速增快、言语迫促等）、联想加快或意念飘忽的体验；
自我评价过低、自责，或有内疚感；	自我评价过高或夸大；
联想困难或自觉思考能力下降；	精力充沛、不感疲乏、活动增多、难以安静，或不断改变计划和活动；
反复出现想死的念头或有自杀、自伤行为；	鲁莽行为（如挥霍、不负责任，或不计后果的行为等）；
睡眠障碍，如失眠、早醒，或睡眠过多；	睡眠需要减少；
食欲降低或体重明显减轻；	性欲亢进。
性欲减退。	

谢谢观赏！

上海心灵伙伴云计算科技有限公司

