

心灵伙伴大学

精神分析心理评估的一般流程

许婷婷

华东师范大学应用心理硕士，国家二级心理咨询师。热爱心理学与教育以及公益工作，热爱环保。

心理评估基本概念、基本范式基本流程及核心模型

目录

- 一、心理评估的基本概念
- 二、多范式的心理评估模型、评估维度的要点
- 三、精神分析的心理评估一般流程**
- 四、CBTs心理评估的一般流程
- 五、ACT心理评估的一般流程

三、精神分析心理评估的一般流程

缺陷评估

- 自我功能评估
- 自我力量
- 客体关系
- 自尊
- 超我

冲突评估

- 愿望
- 现实
- 超我
- 情感
- 防御

Blackman认为在心理评估中，精神分析师要问的17个问题，现列示如下：

- 1、主诉（一般是冲突模型之不愉快情感，如：焦虑、抑郁等）
- 2、现在的生活（冲突模型之现实1）
- 3、现在的人际关系（缺陷模型之客体关系缺陷评估）
- 4、现在的工作（冲突模型之现实2）
- 5、是否酗酒、嗑药（缺陷模型之自我力量之行为冲动控制缺陷评估）
- 6、询问躯体状况、手术史（冲突模型之现实3——心理障碍的外化情况）
- 7、了解过往史、家庭史（冲突模型之现实4）
- 8、青春期的经历（冲突模型之现实5）
- 9、童年、青春期的创伤（冲突模型之现实6）
- 10、精神状态（mental status assessment）（缺陷模型之自我功能缺陷评估，如：抽象能力、整合能力、智力等）
- 11、是否尝试自杀？（自我功能中的自我保存功能的缺陷评估）
- 12、有没有想过杀人？（冲突模型之愿望中的攻击性、毁灭性愿望评估）
- 13、有没有听到声音？（缺陷模型之自我功能中的现实检验功能的幻听缺陷评估）

Blackman认为在心理评估中，精神分析师要问的17个问题，现列示如下：

- 14、偏执性想法的询问（轻微：客体关系缺陷的共情能力、信任能力缺陷评估；严重：自我功能中的现实检验能力缺陷之幻觉及幻想评估）
 - (1) 是否很害羞？
 - (2) 是否觉得别人一直在盯着他（她）？
 - (3) 是否有牵连观念，别人的所做所为是否都与他有关？
 - (4) 当你觉得别人在看你，议论你，你是否觉得他们在密谋伤害你？
- 15、要知道是否有幻听、幻觉，询问的步骤（缺陷模型之自我功能的现实检验能力缺陷评估）
 - (1) 当你在思考时，虽然你没有讲出来，但你能不能听到想法被大声说出来？
 - (2) 当你跟别人在一起时，你不想让他们听到你的想法，你是不是就不去想事情了？
 - (3) 你是否听到别人在喊你名字？当你回头看却发现没有人。你会想，这是怎么了？发生了什么？你会吗？
- 16、是否觉得自己思维混乱，脑海里有很多想法，很难思考？（缺陷模型之自我功能的抽象能力与整合能力受损的缺陷；同时，自我力量中的压抑次级思维过程在潜意识不要进入意识的能力受损，出现凝缩和象征，典型的精神分裂症缺陷评估）
- 17、了解使用了哪些防御机制？如果进行治疗，他（她）会出现哪些阻抗？（冲突模型之防御机制评估）
 - (1) 询问：“遇到冲突，遇到事情发生，你想要逃离，不想与人争论，你也不想评价别人怎么坏，你就想逃离”
 - (2) “当你感到不开心的时候，你想要逃离”

01 当前信息

02 过去和家庭起源史

03 神经学调查

04 精神状态评估

1、当前信息

1. 获得评估对象的年龄、婚姻状态和性别
2. 找到主诉
3. 当前疾病
4. 当前处境
5. 教育背景
6. 社会功能
7. 监禁史（寻找超我缺陷）
8. 药物和酒精史（寻找冲动控制缺陷）
9. 诉讼史（你会去寻找隐藏的偏执和超我缺陷）
10. 住院：原因？
11. 重大疾病
12. 心理生理问题等

2、过去和家庭“起源”史

1. 由谁抚养和在何年纪
2. 发生创伤时父母的年龄——比如，离婚、死亡、财务困境、分离；童年疾病、手术、意外
3. 父母性格和精神科症状
4. 与每位父母及手足的关系实质及亲密程度。如果超过两名手足，有辅佐的家长吗？那些关系的实质？
5. 管教的实质（特别是限制规定和体罚，谁执行的；对管教的反应）
6. 病人的社会发展（在小学和中学；玩耍的历史；父母对工作和玩耍的态度）
7. 在青春期期间父母的态度（对于约会、香烟、酒精、药物、隐私以及性；冲突如何解决的）
8. 父母的超我（他们对病人的理想；理想达到了吗？）
9. 病人的症状（儿童和青少年）
10. 宗教史

3、神经学调查

1. 概况
2. 运动
3. 感官
4. 小脑
5. 半球问题
6. 脑叶综合征

精神状态评估

1. 社交外观（有问题的自主性自我功能和客体关系）
2. 组织性评估（有问题的自主性自我功能和自我力量）
3. 精神病评估（有问题的自主性自我功能和自我力量）
4. 情感评估
5. 客体关系评估
6. 动力学冲突（精神内在）
7. 超我评估

心理或人格功能示意图

世界 / 环境 / 人 / 应激

说明：从底部向上来阅读。个体最早的时候是从要进食（和依赖）、性和攻击性的驱力愿望开始，而这些驱力愿望需要被调节，以便个体对（图的顶部）人和环境作出响应。在这个过程中，愿望要与情感（通常是通过冲突）发生相应的联结。在本图的最下部列出了一些常见的愿望。

情感首先受自我力量所管理，而自我力量则源自于客体关系发展中的依恋。客体关系的依恋也对个体超我的形成有所贡献，而超我是控制情感和愿望的另一个维度。

最终，当自我力量或超我功能不能胜任时（或者太过冲突时），个体就会构建防御。

所有这些调节（管理）因素都在保护能够管理环境（包括管理他人）的自主性自我功能。



一、缺陷型障碍

由于“缺陷”所引发的精神问题，我们称之为“缺陷型障碍”，指的是“缺陷型”病人所表现出来的所有精神层面的问题和表现。缺陷型障碍意味着一部分或全部精神层面的功能缺乏（或不足）。这里的功能缺乏不是指功能的抑制，而是指功能特征仍然存在，只是这些功能被关闭（shut off）在意识之外。

遗传、发展延迟、大脑损伤、躯体疾病，或者强烈的情感等因素，都可以引发以下列出的任何缺陷型表现：

1. 基本心理功能缺陷（整合/组织、理解领悟、抽象概括、现实理解） ——自我功能
2. 控制和延迟满足的能力缺陷（冲动控制和情感忍受） ——自我力量
3. 建立和维持亲密、信任的客体关系的能力缺陷 ——客体关系
4. 理性自尊的缺陷 ——自体/自尊
5. 道德（良心）缺陷（责任感、公平公正、伦理、罪疚感等缺乏） ——超我

一、缺陷评估



缺陷评估的5个维度

自我功能缺陷评估——AIRS

一个健康成年人所具备的基本心理功能，或者我们也可以说说是“自主性自我功能”（autonomous ego functions）至少应该包括：①抽象概括（Abstraction），②整合/组织（Integration），③现实功能（Reality functions），④自我保护（Self-preservation）四个方面的功能，简称AIRS。



EGO DEFICITS/ INHIBITIONS - AIRS

自我缺陷 / 抑制 - AIRS

ABSTRACTION
抽象

火眼金睛
huǒ yǎn jīn jīng

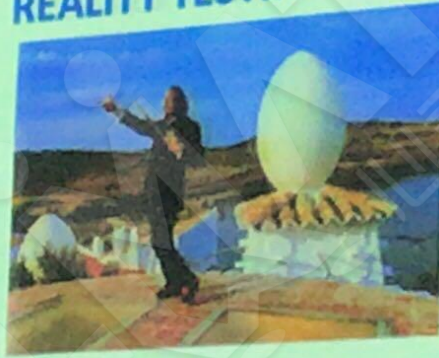


INTEGRATION 整合



Dali, Portrait of Gala, 1931

REALITY TESTING 现实检验



SELF PRESERVATION 自我保护

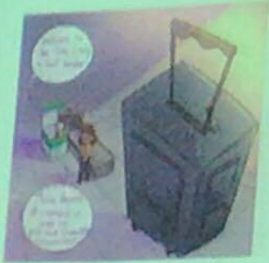


Manet (-1879) Le-Suicide

OTHER EGO DEFICITS/INHIBITIONS

其他的自我缺陷 / 抑制

CONCENTRATION 专注力



JUDGMENT ABOUT DANGER

危险判断

INTELLECT 智力



EXECUTIVE FUNCTION - REGARDING DRIVES

执行功能 - 驱力相关

Try not to sleep with anyone other than your husband on your wedding night.



your eCards
www.eCards.com

CAUSES OF DEFICITS, DELAYS, & INHIBITIONS

缺陷、迟缓和压抑的原因

DEFICITS 缺陷

- ✓ **Physical Illnesses 身体疾病**
 - ✓ Fever 发烧
 - ✓ Brain Tumor 脑瘤
 - ✓ Alzheimer's 阿尔兹海默症

✓ **Developmental Delay 发育迟缓**

- ✓ Age-inappropriate parenting
不透彻年龄的养育
- ✓ Temperament (genetic)
先天气质（基因）

TRANSIENT or CHRONIC OVERWHELMING EMOTIONS

急性或慢性的
淹没性情绪

- ✓ Grief 悲伤
- ✓ Anxiety 焦虑
- ✓ Anger 愤怒

INSTINCTUALIZATION AND SHUTOFF

本能化和关闭

1. Normal function 正常功能
2. Exposure to overwhelming (drive) stimulus
暴露于淹没性的（驱力）刺激
3. Drive wish condenses with function 驱力愿望与功能有所凝结
4. Function conflicts with superego 功能与超我存在冲突
5. Mind defensively stops using the function 心理防御阻止功能的正常运行

自我力量缺陷评估

自我力量，也叫基本控制和延迟满足机制，指不必退行或者运用防御而管理情感、冲动和幻想的能力。在健康成年人中的主要操作表现包括：冲动控制、情感容受和容纳初级思考过程的能力。

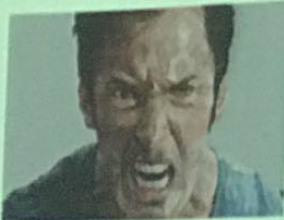


EGO WEAKNESSES – ISAAC 自我虚弱 – ISAAC

IMPULSE CONTROL 冲动控制



AFFECT TOLERANCE 情感忍耐



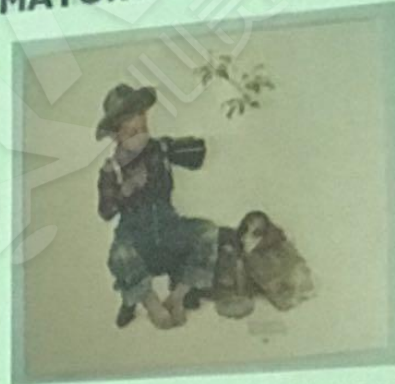
Hugh Jackman, composer

■ ARISE



Rockwell, *Doctor & the Doll*

SUBLIMATORY CHANNELS 升华通道

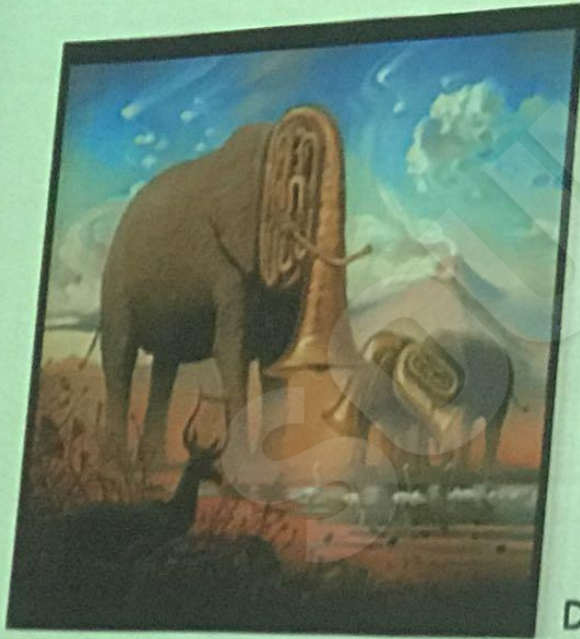


Rockwell, *A Boy and his Dog: Mysterious Melody*

ADAPTIVE REGRESSION IN THE
SERVICE OF THE EGO (BELLAK)
服务于自我的适应性退行 (贝拉克)

EGO WEAKNESSES 2 – ISAAC

自我虚弱 2 – ISAAC



Dali, *Destino*, 1946

- **CONTAINMENT OF PRIMARY PROCESS –
CONDENSATIONS & SYMBOLISM**
初级思维过程的抑制 – 凝缩和象征

客体关系功能缺陷评估

客体关系功能的缺陷指的是：一个人与其他人建立和维持亲密、信任的客体关系方面的能力受损。与客体关系功能相关的一共有8个维度的精神操作，它们可以缩写为“Warm-ETH-ICS”，分别代表建立和维持客体关系中的：温暖（warmth）、共情（empathy）、信任（trust）、抱持环境（holding environment）、身份（identity）、亲密（closeness）、稳定（stability）和道德（ethics）。其中“共情（empathy）、信任（trust）、亲密（closeness）3个基本精神操作能力的水平是做出心理诊断的关键。



客体关系功能评估的3个关键评估维度

缺陷模型-客体关系

NEAR-PSYCHOTIC ("BORDERLINE") 类精神病 ("边缘")

MARCUS, B. (1992) *PSYCHOSIS & NEAR PSYCHOSIS*. NY: SPRINGER-VERLAG
AKHTAR, S. (1994). OBJECT CONSTANCY AND ADULT PSYCHOPATHOLOGY. *INT. J. PSYCHO-ANAL.*, 75:441-455

OBJECT RELATIONS: CLINICAL FEATURES & DEFECTS

□ 客体关系：临床特征和缺陷

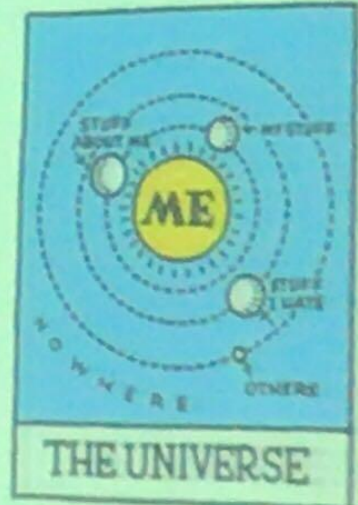
Warm - E. T. H. I. C. S. 温暖-E. T. H. I. C. S.

WARMTH, EMPATHY, TRUST, HOLDING ENVIRONMENT 温暖, 共情, 信任, 抱持性环境
IDENTITY, CLOSENESS, STABILITY 同一性, 亲密, 稳定



EMPATHY (BUIE, 1981)
共情

TRUST VS. MISTRUST 信任 vs. 不信任



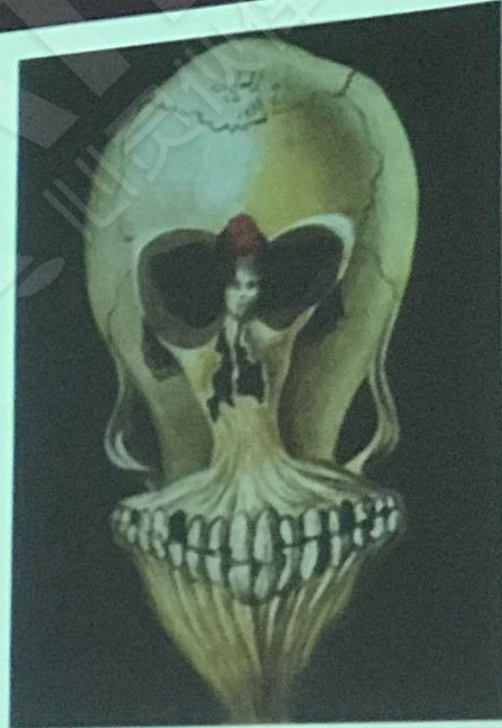
缺陷模型-客体关系

SELFOBJECT FUSION ANXIETY: FAILURE OF OBJECT CONSTANCY
自体客体融合焦虑：客体恒常性的失败

FUSION OF IMAGES OF SELF AND OTHERS →
IMAGINED DEATH

自体意象与他者意象的融合 →
想象之中的死亡

Mahler, Pine, & Bergman (1975)
Psychological Birth of the Human Infant



Dali (1939),

Ballerina in a Death's Head

达利 (1939)，死亡头颅之中的芭蕾舞演员

缺陷模型-客体关系

ESCAPE FROM FUSION-DEATH I 逃离融合 - 死亡 1

VARIABLE DISTANCING

□变化的距离:

COMETS 彗星

MOONS 月亮



Comet West (1975) 威斯特彗星

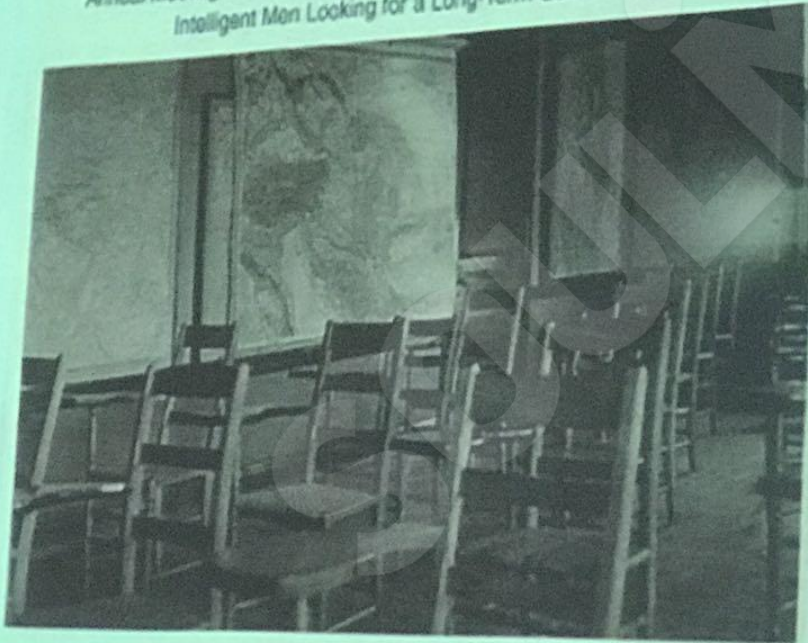


Earth, Moon, Hubble
地球、月亮、哈勃望远镜

缺陷模型-客体关系

ESCAPE FROM FUSION-DEATH III NARCISSISM 逃离融合 - 死亡 3 自恋

Annual Meeting of Single, Straight, Emotionally-Stable, Financially-Secure,
Intelligent Men Looking for a Long-Term Commitment



单身、异性恋、情绪稳定、有经济保障的聪明男人寻找长期伴侣的年会

9/16/2019

13

[HTTP://JOKES.GLOWPORT.COM/](http://jokes.glowport.com/)

缺陷模型-客体关系

SEPARATION ANXIETY / DEPRESSION
FAILURE OF SELF/OBJECT CONSTANCY
分离焦虑 / 抑郁, 自体 / 客体恒常性失败

DEFENSES:

防御:

CLINGING

依附

PASSIVE TO ACTIVE

被动到主动

TRANSITIONAL OBJECTS

过渡性客体

LINKING PHENOMENA

连结性现象



Death means separation

死亡意味着分离



(VOLKAN, 1983)

缺陷模型-客体关系

DEPRESSION & SELF ESTEEM (D. MILROD UPDATE OF KOHUT) 抑郁和自尊

KOHUT (1971): SELFOBJECT INTERNALIZATIONS
科胡特 (1971): 自体客体内化

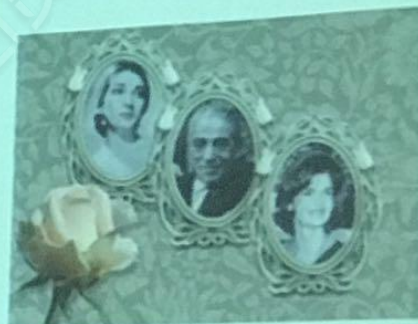
MILROD (1988) 米尔洛德 (1988)

1. Narcissistic injury caused by the self representation falling too far short of the goals in wished-for self image.
Intrasystemic process without superego participation.

1. 自恋受损源自于：自体表征与所期望的自体意象存在太大的落差
没有超我参与的 系统内 过程

亚当·杰瑞米·布尔达的自杀笔记 (1996) :

“我的战士们，我无法忍受自己给你们带来耻辱。……很快，我就会被人们遗忘。而你们，我们伟大的海军战士，将会继续存在下去。我为你们感到骄傲。能够带领你们，哪怕只是很短的一段时间，我都为此深感自豪。我多么希望自己能够做得更好一些。”



Maria Callas loses Onassis to Jackie Kennedy

玛丽亚·卡拉斯将奥纳西斯输给了
杰基·肯尼迪



Adm Jeremy Boorda, 1996 suicide

“To my sailors, I couldn't bear to bring dishonor to you. . . I will soon be forgotten. You, our great Navy people, will live on. I am proud of you. I am proud to have led you if only for a short time. **I wish I had done it better.**”

自体/自尊缺陷评估

自体功能的发展是通过你在整个生命过程中（从婴幼儿早年开始）不断地合并（incorporation）别人对待你的态度而形成。自体功能中自体-意象（身份）、自体-稳定性和自体-价值调节（自尊调节）3个主要成分对动力学诊断有帮助。



超我功能缺陷评估

超我的缺陷也就是道德（良心）的缺陷（责任感、公平公正、伦理、罪疚感等缺乏）。道德（良心）功能至少有十个不同的特征应该被评估。超我功能中最关键的是罪疚（Guilt）、羞耻（Shame）和诚信可靠（Reliability）三个维度。



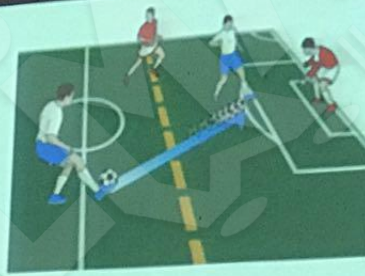
超我的临床意义

超我功能	意义	缺陷
公正Fairness	平等、共同分担的感受	贪婪、欺骗
言行一致Integrity	坚持自己说的话	做的和说的不一样
可靠Reliability	会做承诺过的事	会轻易放过承诺
伦理和尊重Ethics and respectfulness	有正确行为的准则	对正确没有感觉
守法Lawfulness	遵守法律	违反法律
理想Ideals	追求目标	不追求什么
内疚Guilt	感到自我批评、接受错误	对违法不感觉有过错
诚实Honesty	一般说真话	一般撒谎
值得信任Trust worthiness	值得信任去交付秘密	不可以信任
羞耻Shame	在乎别人想什么	不在乎别人想什么

SUPEREGO CLINICALLY 超我的临床意义

FIRE LIGHTS

FAIRNESS— RULES OF THE GAME 公平—游戏规则
IDEALS—ASPIRATIONS 理想—抱负
ETHICS—PROPRIETY IN WORK 伦理—职业道德
LAWFULNESS—FOLLOWING LAW 法制—遵循法律
INTEGRITY—MORAL CONSISTENCY 正直—道德—一致性
GUILT—SELF-CRITICISM (AGGRESSION)
内疚—自我批判(攻击)
HONESTY— TELLS THE TRUTH 诚实—说真话
TRUSTWORTHINESS— CAN KEEP SECRETS
可信赖—保守秘密
SHAME—PAIN AT EXPOSURE OF LIMIT OR DRIVE
暴露局限性或驱力时的羞耻—痛楚



white player is offside:
he was in an offside
position when his teammate
passed him the ball.
白色球员越位了: 队友给他传
球的时候, 他处在越位的位置

ADOLESCENCE 青春期

ESTABLISHMENT OF STUDY/WORK IDEALS/IDENTITY
学习/工作理想/身份的建立
INTERNALIZATIONS RECULTURE SCRUTINIZED
重新审视内化的文化
IDEALS REGARDING LOVE/WORK 关于爱和工作的理想
CHANNELING OF AGGRESSION—AMBITION
表达攻击性—抱负的渠道
RELIABILITY—DOES WHAT SAYS 可靠性—言出必行

DEVELOPMENT OF THE SUPEREGO

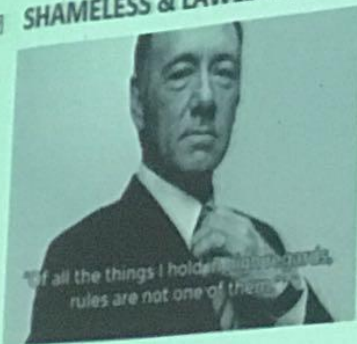
IDENTIFICATIONS, CULTURAL ASSIMILATION, LEARNING
超我的发展: 认同、文化同化、学习



Blos, P. (1979) *The Adolescent Passage*. 青少年时期的各阶段

SUPEREGO DEFICITS 超我缺陷

SHAMELESS & LAWLESS 无耻而无法



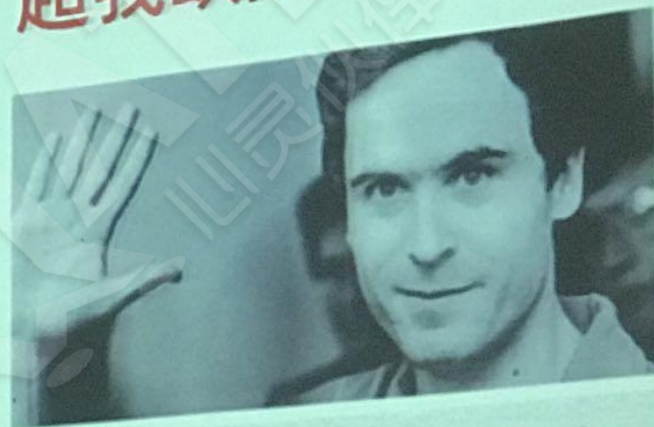
Kevin Spacey in House of Cards
《纸牌屋》中的凯文·史派西



IRRESPONSIBLE 不负责的

在我所尊崇的一切事务中，规则不在其中

去了解你需要杀死的人，并处理好各种细节...就像更换轮胎一样...第1次的时候，你很小心...到了第30次的时候，你已经不记得自己把杀人的扳手放到哪儿去了。



"You learn what you need to kill and take care of the details...Its like changing a tire...The 1st time you're careful...By the 30th time, you can't remember where you left the lug wrench."

MASS MURDERER 谋杀多人的杀人犯
Ted Bundy 泰德·邦迪

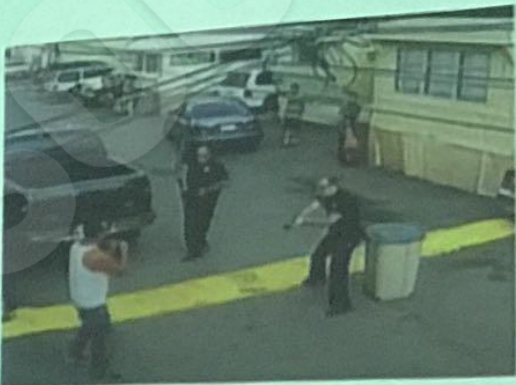
SUPEREGO AS MOTIVATOR FOR DEFENSE 防御的动力 - 超我

☑ Guilt and shame → 内疚和羞耻

- > Traumatic anxiety 创伤性焦虑
- > Signal anxiety 信号性焦虑

☑ PRESENT IN ALL NEUROSES
存在于所有的神经症中

- ☑ OBSESSIVE COMPULSIVE 强迫
- ☑ DEPRESSIVE 抑郁
- ☑ ANXIETY 焦虑
- ☑ PANIC 惊恐
- ☑ PHOBIAS 恐惧
- ☑ CONVERSIONS 转换



“SUICIDE BY COP” “被警察自杀”

DEFENSES 防御

- ☑ TURNING ON SELF 转向自身
- ☑ REPRESSION 压抑
- ☑ PASSIVITY 被动
- ☑ PROVOCATION OF PUNISHMENT 激发惩罚
- ☑ ISOLATION OF AFFECT 情感隔离
- ☑ INHIBITION OF 压抑
- ☑ SEX 性
- ☑ ACTION 行动
- ☑ SPEECH 表达

RK

缺陷型心理诊断谱

维度	无缺陷 (相对健康)	轻度 → 重度			附加缺陷
		不成熟	边缘性	精神病	
客体关系	信任、共情、亲密	亲密关系的限时性、有限性	更加疏远的关系、更加贫乏的共情能力	更加严重的不信任、危险、被害感、敌意	索取的、榨取的、剥削的、自私的、盘剥的、施虐的
自我力量	情感容受、冲动控制、包容原发过程	在进食、脾气、性活动方面有冲动性	更加弱的情感容受性——被情绪击垮；相当差的冲动控制力——药物滥用	更加贫乏的情感容受性，原发过程的突破精神崩溃，古怪奇异的幻想	冲动性，特别是：贪婪（偷）和摧毁性欲望（躯体暴力）
自主性自我功能	整合/组织抽象概括、现实检验	很现实、物化，轻度的具象化。（思维松散）	进一步的思维紊乱（跑题切边、思维松散）	在整合/组织、抽象、现实检验功能上更加崩溃	多样化的改变
超我	内疚罪疚、羞耻羞愧、诚信可靠	轻度的不可靠、没有诚信	更加不确定的羞耻、内疚和诚信可靠 正确vs错误、僵化刻板	更严重的非现实性，正确vs错误、僵化刻板	内疚罪疚和羞耻羞愧缺陷（没有）
自体（意象）	好的、理性的自尊，好的意象、自体稳定	不自信（自卑）、困惑迷茫、矛盾、冲突	更加的自我憎恨、虚假夸张、严重的浮躁、变化无常	浮夸的、虚假的、虚伪的、不真实的、不可靠的	

冲突型障碍

一些人表现出非常少的人格（精神）缺陷，尽管他们也会抱怨患有周期性不愉快的体验（非理性的恐惧[如幽闭恐怖]、抑郁，或性方面的问题）或烦恼的个性特征（例如：迟到或羞怯）。这些心理障碍通常是由以下几类冲突所引起的：

1. 愿望的冲突（诸如：渴求被爱，或者想伤害某人：力比多和攻击驱力[愿望]的冲突）
2. 道德良心的冲突（诸如：内疚、羞耻，有时候引发出自尊的问题）
3. 情感的障碍（诸如：焦虑、愤怒和抑郁）
4. 防御（诸如：愤怒朝向自我、象征和投射）

冲突评估-

布莱克曼的五角星=妥协形成

各种驱力愿望之间以及超我、现实和其他驱力之间的冲突都会导致不良情绪。当冲突带来的情感成为一种干扰精神功能和效率的痛苦，自我就会启动自我功能、自我力量以及防御来调节和处理强烈情绪。



External and Internal Conflicts

- **Waelder's* Five Pointed Star = Compromise Formation**



*Waelder, R. (2007). The Principle of Multiple Function: Observations on Over-Determination. *Psychoanal Q.*, 76:75-92

** Blackman, J. (2004). 102 Defenses: How the Mind Shields Itself. NY: Routledge.

ALL ADULTS HAVE CONFLICTS 成人皆有冲突

*Waelder, R. (2007). The Principle of Multiple Function: Observations on Over-Determination. *Psychoanal Q.*, 76:75-92

** Blackman, J. (2004). *101 Defenses: How the Mind Shields Itself*. NY: Routledge.

BLACKMAN'S* FIVE POINTED STAR = COMPROMISE FORMATION

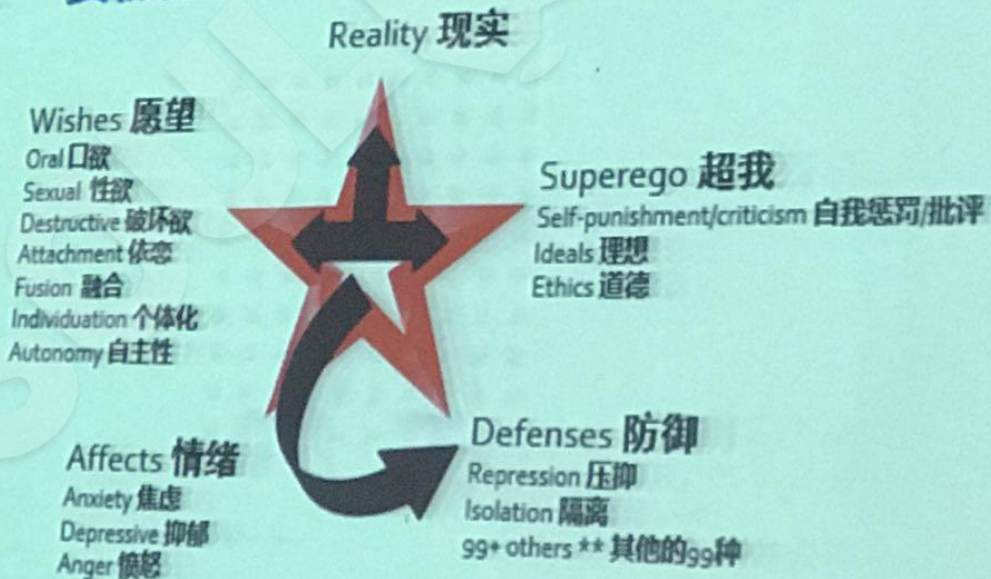
布莱克曼的五角星 = 妥协形成



ALL ADULTS HAVE CONFLICTS 成人皆有冲突

*Waelder, R. (2007) The Principle of Multiple Function: Observations on Over-Determination. *Psychoanal Q.*, 76:75-92
** Blackman, J. (2004) 101 Defenses. *How the Mind Shields Itself*. NY: Routledge.

BLACKMAN'S* FIVE POINTED STAR = COMPROMISE FORMATION 布莱克曼的五角星 = 妥协形成



典型的妥协功能

症状、性格特质	特征 (Features)			
	驱力愿望	超我成分	优势情感 (想法内容)	特征性防御机制群
惊恐和恐怖	性/敌意	极端地羞耻感, 罪疚感	焦虑 (超我和分离)	一种情感对抗另一种情感 (焦虑vs愤怒等)、投射 (到客体上), 对客体的想法的象征和置换、压抑、口欲期力比多退行、移情 (转移)、继发性回避客体对抗恐怖行为
强迫	敌意-摧毁 (+/-: 性)	惩罚性罪疚感, 耻辱感	焦虑 (超我、爱丧失、控制的丧失)	反向形成 (过分友好、完美主义、洁癖、过分准时)、思维反刍、(情感) 隔离、肛欲期力比多退行、象征性仪式行为、魔术性 (想法) 行为、抵消、理智化
转换	性+敌意	严重的罪疚感	焦虑: 俄期 (生殖器期, 如身体), 超我	象征性躯体症状、压抑、口欲期力比多退行、移情 (转移)、自我退行 (在行动动力控制方面)
抑郁	口欲、敌意-摧毁	严重的罪疚感	丧失 (通常是丧失爱的人), 死亡、毁灭处罚的惩罚	愤怒转向自体、自我憎恨、认同丧失的客体、口欲期力比多退行、反向形成 (过分友好)、移情 (转移)、被动攻击
被动顺从	攻击-非敌意, 攻击-敌意	暴露的羞耻感	羞辱焦虑, 爱的丧失、报复 (realangst)	需要活动的时候不主动 (被动攻击)、在动机 (力) 或/和语言方面的自我退行、回避退缩、拖延、压制、攻击 (愤怒) 转向自体、合理化
恐吓欺凌弱小	敌意-攻击	羞耻感	羞辱焦虑、阉割焦虑、功能丧失	投射性认同、装神弄鬼、自体膨胀 (夸大)、贬低他人、施虐狂、压制
受虐狂	敌意-攻击 (+/-: 性)	严重的罪疚感	超我: 羞辱、惩罚、焦虑, 如: 丧失	激发惩罚、诱惑攻击者、投射性认同、移情 (转移)、被动性应对主动活动

冲突模型-----强迫症的妥协功能

OBSESSIONS - COMPULSIONS 强迫

☑ ANGRY WISHES AT A LOVED ONE

对所爱之人存在愤怒的愿望

☑ SADISTIC SEXUAL FANTASIES

施虐的性幻想

→ GUILT & ANXIETY

内疚 & 焦虑



• REACTION-FORMATION 反向形成

• Perfectionism 完美主义

• Hyperpunctuality 超级守时

• Obstinacy 固执

• Orderliness 秩序

• Parsimony 吝啬

• RUMINATION 思维反刍

• RITUALS 仪式

• UNDOING 抵消

• ISOLATION 隔离

• SYMBOLIZATION 象征

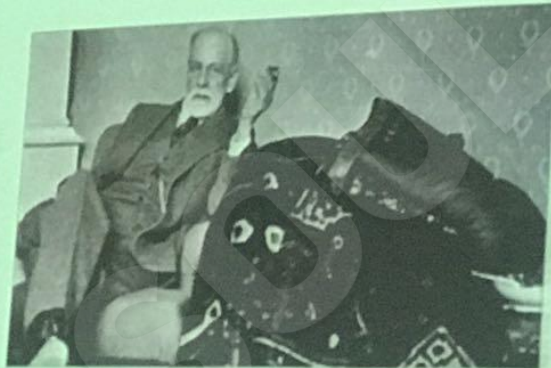
冲突模型--冲突障碍的心理评估技术

PSYCHOANALYTIC TECHNIQUES FOR CONFLICT DISORDERS 针对冲突障碍的精神分析技术

SPECIFIC TECHNIQUES 具体技术

Need: 需要 "A.I.R.S."

A bstraction 抽象
I ntegration 整合
R eality testing 现实检验
S elf-preservation 自我保护



1. Instructions 指导
2. Exploration (questions) 探索 (质疑)
3. Clarification of conflicts 澄清冲突
4. Confrontation of defenses 面质防御
5. Dynamic Interpretation 动力性诠释
6. Resistance Interpretation 诠释阻抗
7. Dream Interpretation 释梦
8. Link to past 与过去连接
9. Link to present 与当下连接
10. Transference interpretation 移情诠释
11. Reconstruction of past 重构过去
12. Reconstruction of present 重构现在

谢谢观赏！

上海心灵伙伴云计算科技集团

