

心灵伙伴大学

常见心理障碍早发现与早识别的 多工具组合操作实例

目录

一、学生ADHD的早期识别与评估

二、学生ASD的早期识别与评估

三、学生PTSD的早期识别与评估

四、学生NSSI的早期识别与评估

五、学生GAD的早期识别与评估

六、学生EOS的早期识别与评估

七、学生BD的早期识别与评估

心灵伙伴大学

学生ASD的早期识别与评估

张清河

心灵伙伴大学讲师

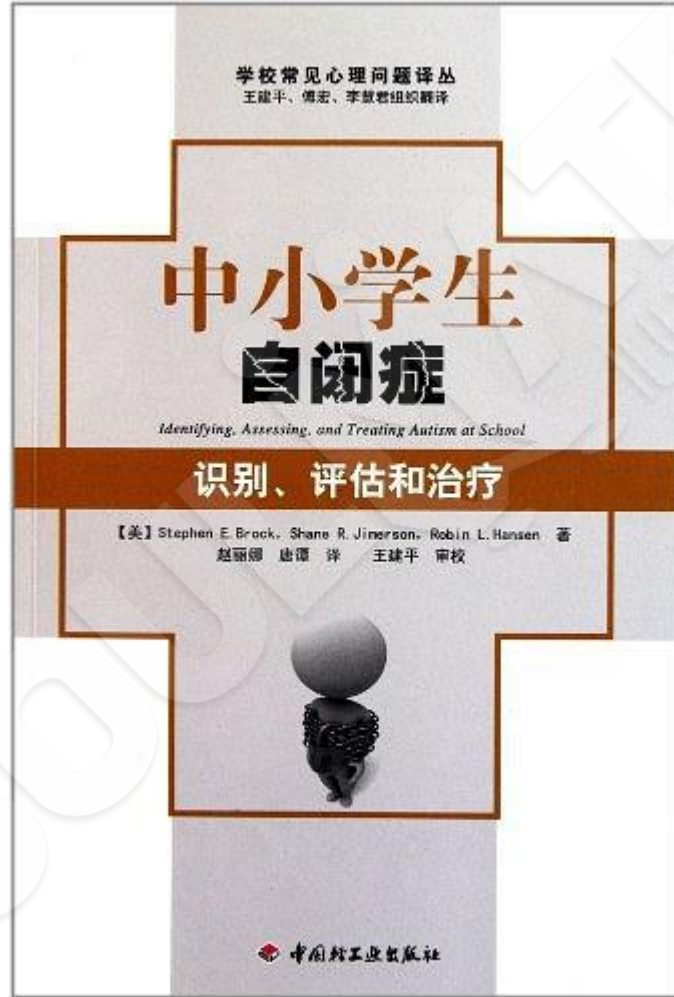
华东师大应用心理学硕士

国家二级心理咨询师

 目录

- 一、自闭症是儿童常见的精神疾病之一
- 二、为什么学校心理卫生人员要了解自闭症？
- 三、自闭症主要有哪些表现？
- 四、如何识别ASD中最难识别的阿斯伯格综合征
- 五、自闭症的病因
- 六、自闭症的风险因素、预警信号与筛查
- 七、自闭症的诊断评估
- 八、自闭症的心理教育评估

参考书目



● 一、自闭症是儿童常见的精神疾病之一

DSM-5

自闭症谱系障碍

ASD, Autism Spectrum Disorders

典型自闭症

Autistic Disorder

亚斯伯格症

AS, Asperger Syndrome

童年瓦解性障碍

CDD, Childhood Disintegrative Disorder

PDD-NOS, Pervasive developmental disorder not otherwise specified (其他未分类的广泛性发育障碍, 也可称为非典型自闭症)

Rett 综合征

Rett syndrome



(视频来源于北京大学第六医院公事部国家精神卫生项目办公室)

● 二、为什么学校心理卫生人员要了解自闭症？

发病率极高

每166名儿童中就有1名自闭症谱系障碍患者，自闭症患儿总数约为164万人。

早期的识别和干预
对自闭症的治疗效果好

自闭症儿童在3岁之前接受合适干预的效果要远高于5岁之后才开始接受干预的效果

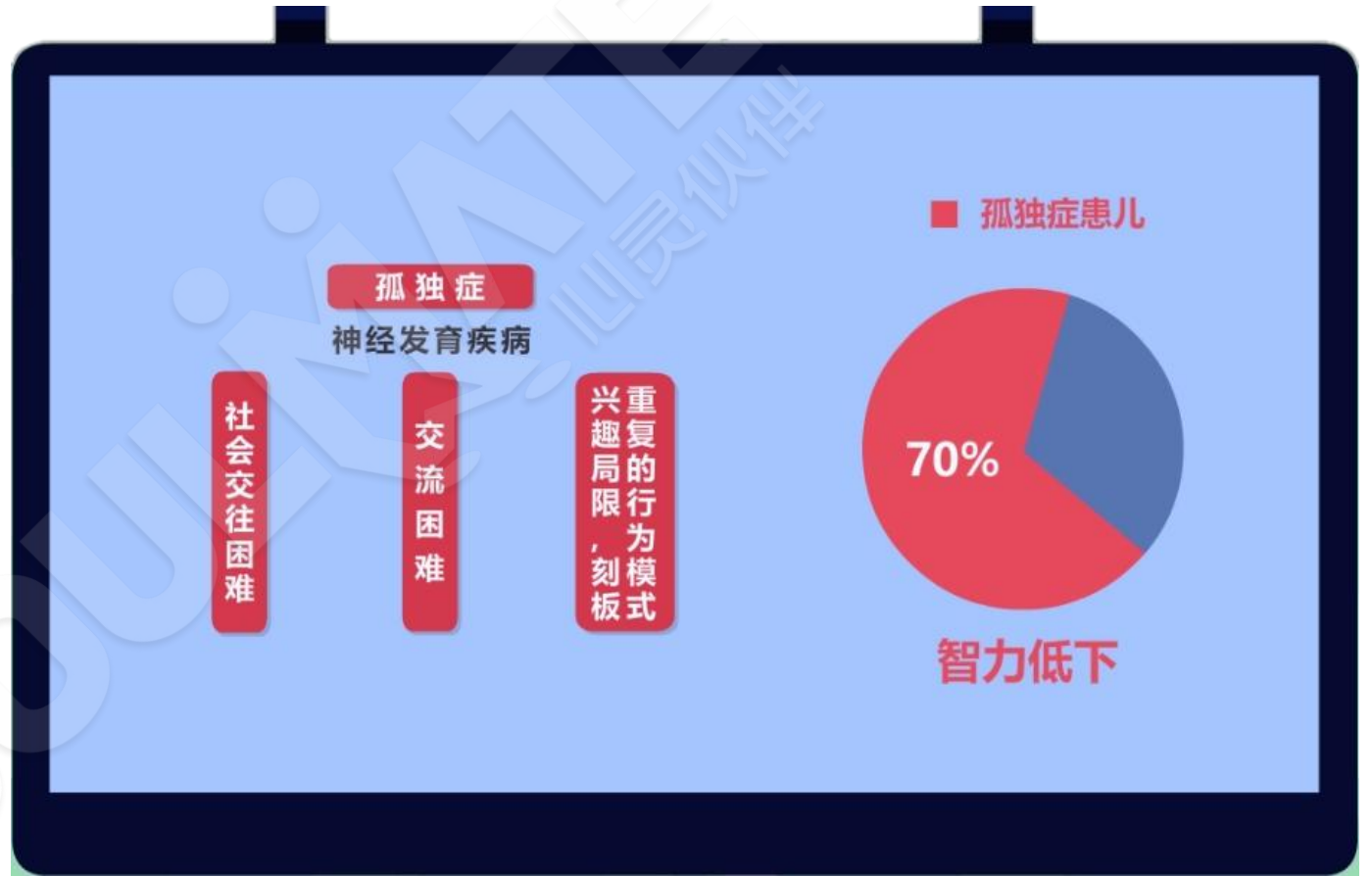
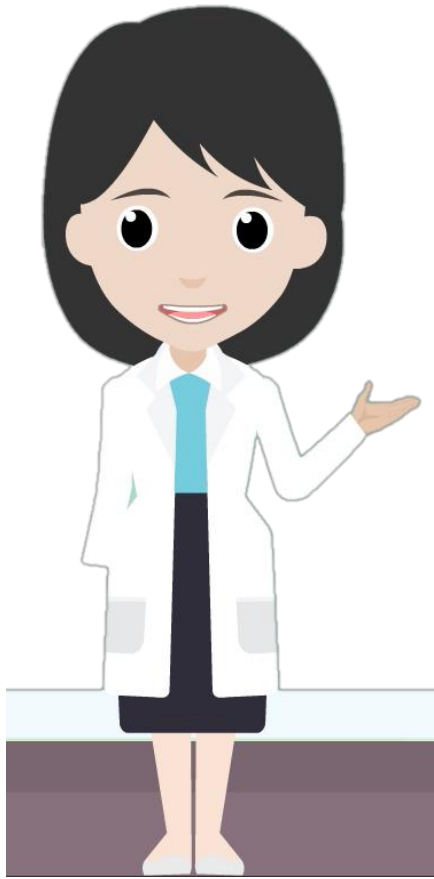
很多在普通学校的自闭症
儿童没有被及时诊断出来

很多自闭症儿童，特别是只有轻度自闭症症状的孩子（如阿斯伯格综合征），入学很久之后才被发现。

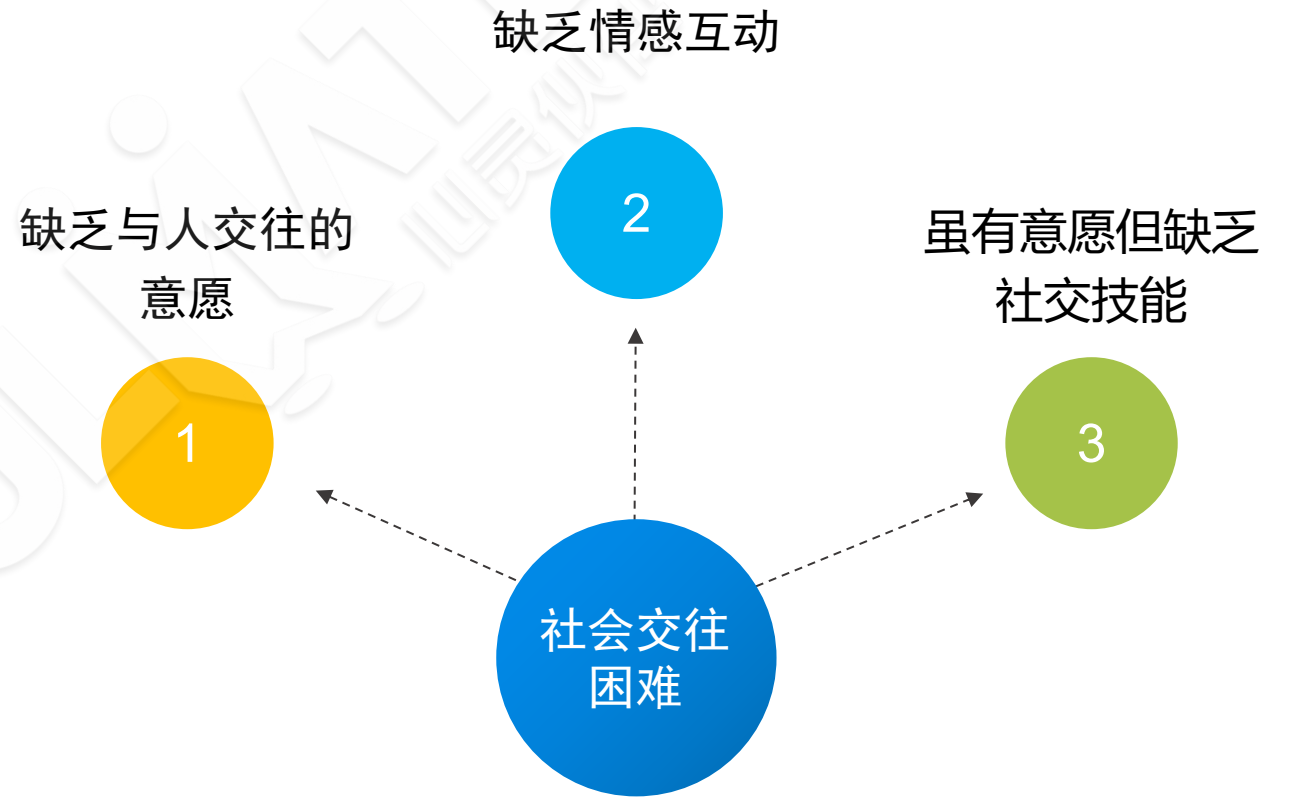
为什么学校心理卫生人员要了解自闭症？

● 三、自闭症主要有哪些表现？

ASD主要有哪些表现？



➤ 社会交往困难



(图片来源于北京大学第六医院公事部国家精神卫生项目办公室)

交流沟通困难

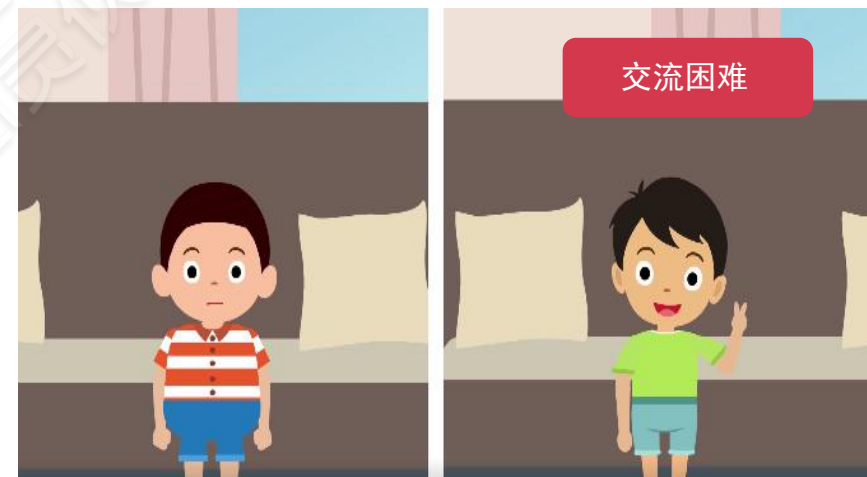
交流沟通困难

言语方面

- 说话晚
- 很晚才分清“你、我、他”这类代词
- 严重者终生无语言
- 自言自语，内容多为动画片里的内容或别人说过的话

非言语方面

- 很少用点头、摇头以及各种手势表达
- 交流时缺乏表情变化



兴趣局限

经常痴迷于单调或与众不同的事务

尤其喜欢听天气预报



常常喜欢玩旋转的物体

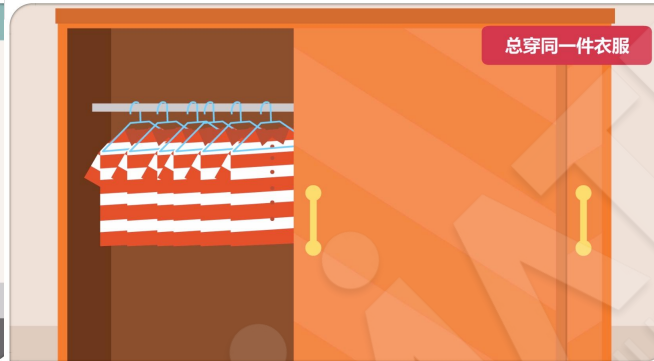
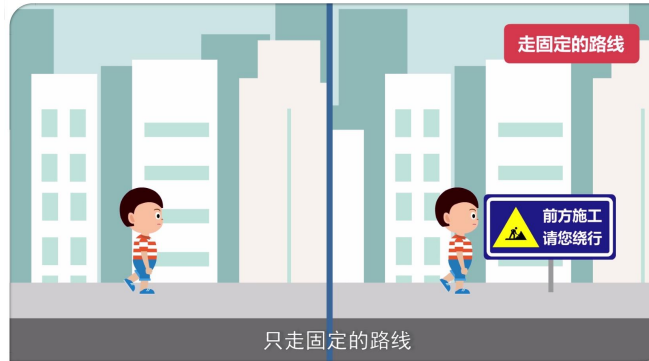


喜欢蛇，收集关于蛇的相关知识



(图片来源于北京大学第六医院公事部国家精神卫生项目办公室)

刻板重复



经常表现得固执，拒绝改变

● 四、如何识别ASD中最难识别的阿斯伯格综合征

阿斯伯格综合征的表现



阿斯伯格综合征

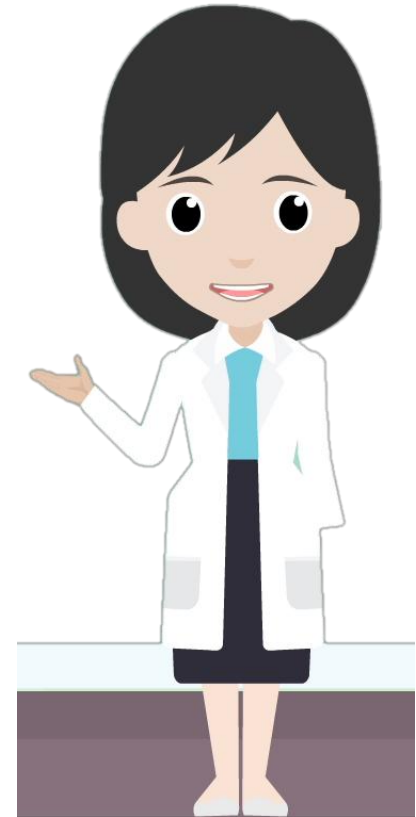
- 言语障碍 ❌
- 智力障碍 ❌
- 社会交往困难 ✅
- 兴趣局限及刻板重复的行为模式 ✅

及刻板重复的行为模式

(图片来源于北京大学第六医院公事部国家精神卫生项目办公室)

阿斯伯格综合征的表现

因为症状相对较轻，有些阿斯伯格综合征患儿甚至可能在记忆力、算术等方面能力超常，所以很容易被忽视。



(图片来源于北京大学第六医院公事部国家精神卫生项目办公室)

阿斯伯格综合征的表现

随着年龄长大，他们会暴露出一些学校适应和人际交往的问题。比如，以自我为中心、不合群、行为幼稚等。



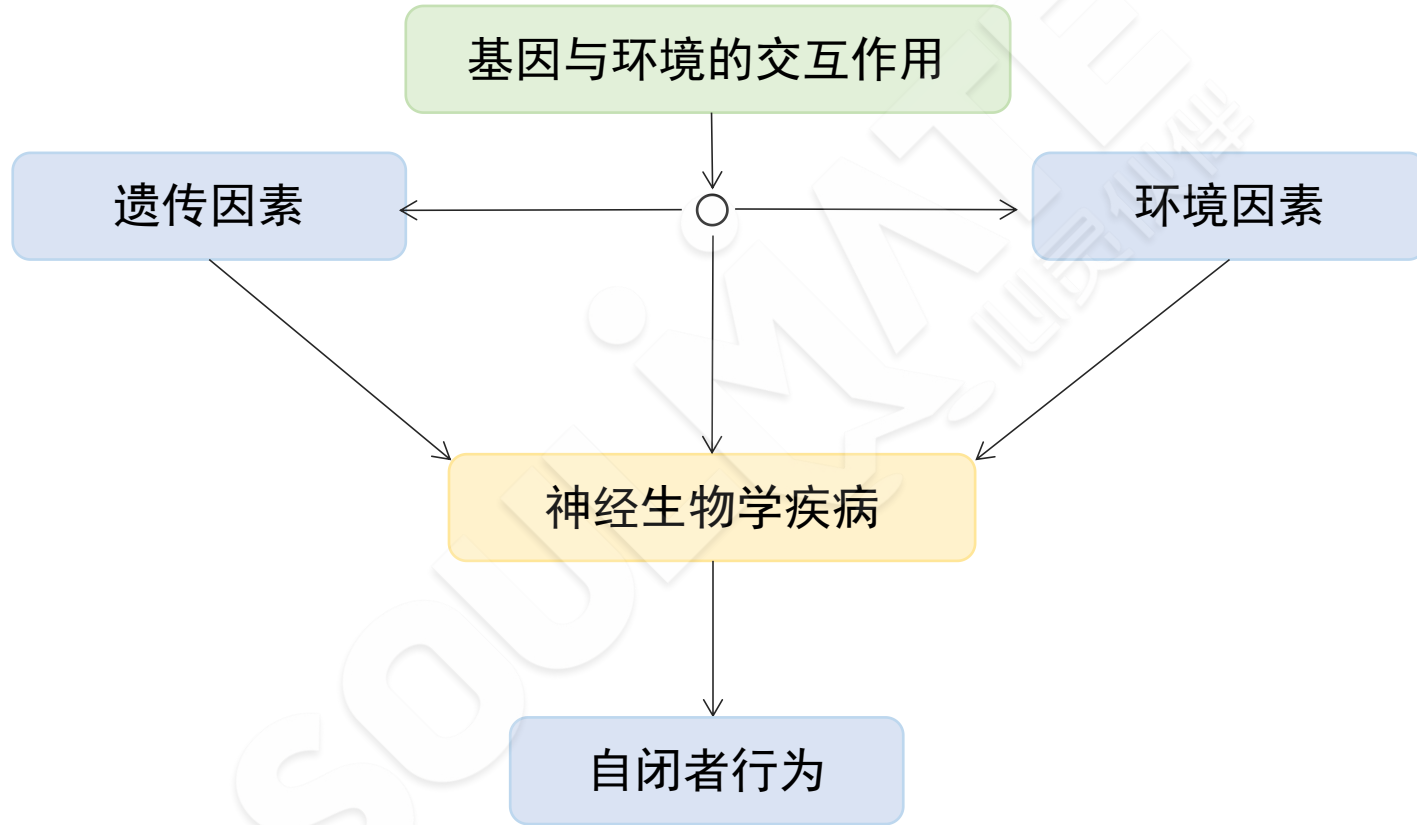
(图片来源于北京大学第六医院公事部国家精神卫生项目办公室)

有关阿斯伯格综合症的误区

表现	误区
<ul style="list-style-type: none">不理人	性格内向
<ul style="list-style-type: none">记忆好	神童
<ul style="list-style-type: none">爱整齐	好习惯
<ul style="list-style-type: none">怕光、怕风	矫情

● 五、自闭症的病因

自闭症的病因



自闭症是遗传学、神经病学、环境等三方面因素交互作用的结果

兄弟姐妹有自闭症的儿童有
3%-6%的患有自闭症的危险

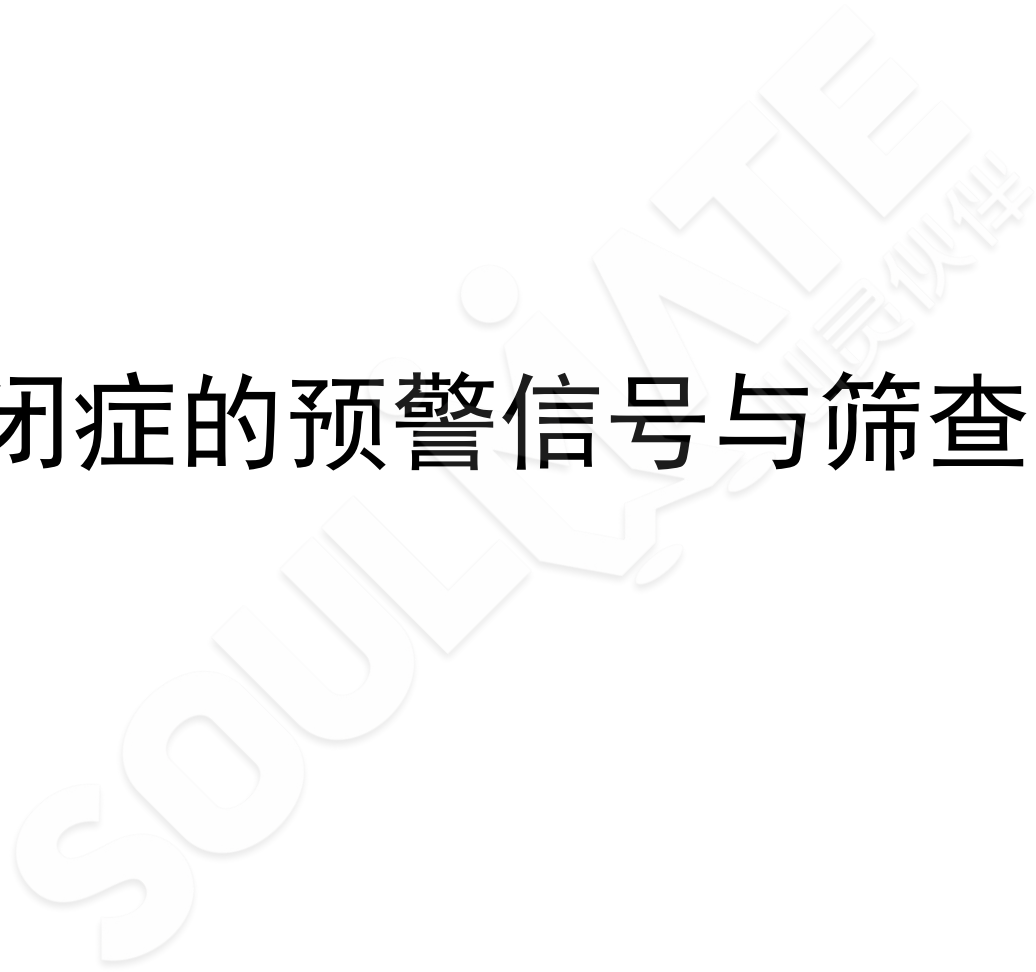


脑大小
脑结构
脑化学

包括围产期感染、产前因素
和产后感染因素



六、自闭症的预警信号与筛查



自闭症的早期预警信号

《自闭症早期预警象征》

年龄	预警象征	年龄	预警象征
3月龄	<ul style="list-style-type: none">对很大声音没有反应不注视人脸，不追视移动人或物品逗引时不发音或不会笑	18月龄	<ul style="list-style-type: none">不会有意识叫“爸爸”或“妈妈”不会按要求指人或物与人无目光对视
6月龄	<ul style="list-style-type: none">发音少，不会笑出声	2岁	<ul style="list-style-type: none">无有意义的语言
8月龄	<ul style="list-style-type: none">听到声音无应答不会区分生人和熟人	2岁半	<ul style="list-style-type: none">兴趣单一、刻板不会说2-3个字的短语不会示意大小便
12月龄	<ul style="list-style-type: none">不会挥手表示“再见”或拍手表示“欢迎”呼唤名字无反应	3岁	<ul style="list-style-type: none">不能与其他儿童交流、游戏不会说自己的名字

《自闭症早期预警象征》来源于为我国卫计委2013年颁布的《儿童心理保健技术规范》

自闭症的筛查

铅筛查

自闭症患者血液中铅的含量较高，铅中毒可能诱发或加速自闭症症状的发展，因此，对于有异食癖或者生活在铅暴露危险环境中的学生，进行铅筛查尤其重要。

听觉评估

自闭症可能伴有听力丧失，因此，进行听力测试或转介到合适的听力学家、语言病理学家或医生那里是必要的。

行为筛查

- 婴儿和学前儿童的筛查工具：《幼儿自闭症检查表》，《广泛性发育障碍筛查测验II》；
- 学龄儿童的筛查工具：《高功能自闭症谱系筛查问卷》，《儿童阿斯伯格综合征测验》，《社会交往问卷》。

ASD的筛查工具

筛查工具：心灵伙伴云平台《心理测评预警系统及评价系统》—《人际关系综合诊断量表》，《人际交往能力测验》，《人际信任量表》

Soulmate Cloud

首页 / 心理测评 New / 测评量表

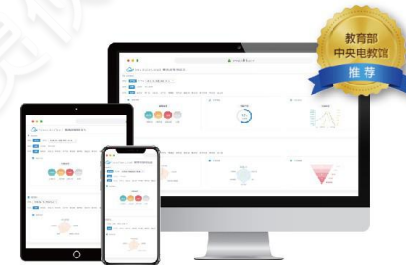
全部分类 | 人际 | 小学 初中 高中 大学

量表类型	量表名称	适用年级
社交与人际测试	人际关系综合诊断量表	[1,20]
社交与人际测试	人际交往能力测验	[7,16]
社交与人际测试	人际信任量表	[13,20]

共 3 条 < 1 > 前往 1 页

心理测评预警系统及评价系统

Psychological Assessment & Pre-warning System



产品简介

心理测评系统是一款服务于社会各领域人群及在校师生的专业测评软件，通过丰富的量表、专业的测评报告、督导方案、多维度的数据统计以及简易的操作模式，真实反映被测个人及群体的心理状况并永久记录被测者心理成长轨迹。

产品特性



● 七、自闭症的诊断评估

ASD的诊断评估

根据DSM-5中收录的有关自闭症的最新诊断标准，自闭症谱系障碍须同时满足几个条件：

- A、在多种场所下，社交交流和社交互动方面存在持续性的缺陷。
- B. 受限的、重复的行为模式、兴趣或活动
- C. 症状必须存在于发育早期（但是，直到社交需求超过有限的的能力时，缺陷可能才会完全表现出来，或可能被后天学会的策略所掩盖
- D. 这些症状导致社交、职业或目前其他重要功能方面的有临床意义的损害。
- E. 这些症状不能用智力障碍（智力发育障碍）或全面发育迟缓来更好地解释。

● 八、自闭症的心理教育评估

ASD的心理教育评估



➤ 行为观察和功能评估



在普通环境下（比如在教室）观察自闭症学生的行为症状：

1

观察到的沟通能力

2

和施测者的眼神交流

3

与父母或老师的分离、重聚行为

➤ 心理测验教育

大部分自闭症都存在精神发育迟滞（阿斯伯格综合征除外）、社会适应不良和其他精神障碍中

1


认知功能 → 智力测验

2

适应性行为 → 评估社会适应性

3

情绪功能 → 评估情绪和行为



心理测验
教育

- 智力评估工具—《情绪智力量表》，《中学生多元智力自评量表（YZK-SMIC）》，
- 《中小小学生团体智力筛选测验》

Soulmate Cloud

首页 / 心理测评 New / 测评量表

全部分类 智力 小学 初中 高中 大学 成

量表类型	量表名称	适用年级
能力与应对方式	情绪智力量表 (EIS)	[7,20]
能力与应对方式	中学生多元智力自评量表 (YZK-S...	[7,12]
能力与应对方式	中小小学生团体智力筛选测验	[3,12]

共 3 条 < 1 > 前往 1 页

➤ 社会适应能力评估工具—《社会适应性测试》，《社会适应性测试(XLHB)》



首页

预警管理

行为记录

心理测评 New

房树人

成长课堂

咨询管理

团体辅导

首页 / 心理测评 New / 测评量表

全部分类

社会适应

 小学 初中 高中 大学 成人

量表类型	量表名称	适用年级
能力与应对方式	社会适应性测试	[7,16]
能力与应对方式	社会适应性测试(XLHB)	[7,20]

共 2 条

[1](#)

前往 1 页

➤ 情绪评估工具—《儿童社交焦虑量表（XLHB-SASC）》，《儿童社交焦虑量表》和《儿童抑郁量表（CDI）》

The screenshot displays the Soulmate Cloud interface for 'Psychological Assessment' (心理测评 New / 测评量表). It features a sidebar with navigation options like 'Home', 'Warning Management', 'Behavior Records', 'Psychological Assessment New', 'Room Tree', 'Growth Classroom', 'Consultation Management', and 'Group Guidance'. The main content area includes a breadcrumb trail, a filter dropdown set to 'All Categories', and a search box containing 'Social Anxiety'. Below these are radio buttons for grade levels: 'Primary School', 'Junior High School', 'High School', 'University', and 'Adult'. A table lists assessment tools, and a pagination bar shows '2 items' and 'Page 1 of 1'.

量表类型	量表名称	适用年级
社交与人际测试	儿童社交焦虑量表	[1,9]
社交与人际测试	儿童社交焦虑量表 (XLHB-SASC)	[1,12]

量表类型	量表名称	适用
		适用年级
心理卫生和健	儿童抑郁量表 (CDI)	[3,12]

谢谢观赏！

上海心灵伙伴云计算科技有限公司

