

“应用、管理、评价、督导”

一体化的心理云平台

**上海心灵伙伴
云计算科技集团**

AI助力健康中国 DT赋能教育评价



健康中国之心理健康目标与对策

目标

5.实施心理健康促进行动。心理健康是健康的重要组成部分。通过心理健康教育、咨询、治疗、危机干预等方式，引导公众科学缓解压力，正确认识和应对常见精神障碍及心理行为问题。健全社会心理服务网络，加强心理健康人才培养。建立精神卫生综合管理机制，完善精神障碍社区康复服务。到2022年和2030年，居民心理健康素养水平提升到20%和30%，心理相关疾病发生的上升趋势减缓。

对策

根据今年6月24日发布的国发（2019）13号《国务院关于实施健康中国行动的意见》前言明确：“强调坚持预防为主，倡导健康生活方式，预防控制重大疾病。为加快推动从以治病为中心转变为以人民健康为中心，动员全社会落实预防为主方针。”

行动背景中指出“为坚持预防为主，把预防摆在更加突出的位置，积极有效应对当前突出健康问题，必须关口前移，采取有效干预措施，实施疾病预防和健康促进的中长期行动，健全全社会落实预防为主的制度体系。”

基本原则第三条规定“早期干预、完善服务、对主要健康问题及影响因素尽早采取有效干预措施，完善防治策略，推动健康服务供给侧结构性改革，提供**系统连续的预防、治疗、康复、健康促进一体化服务**，加强医疗保障政策与健康服务的衔接，实现早诊早治早康复。”

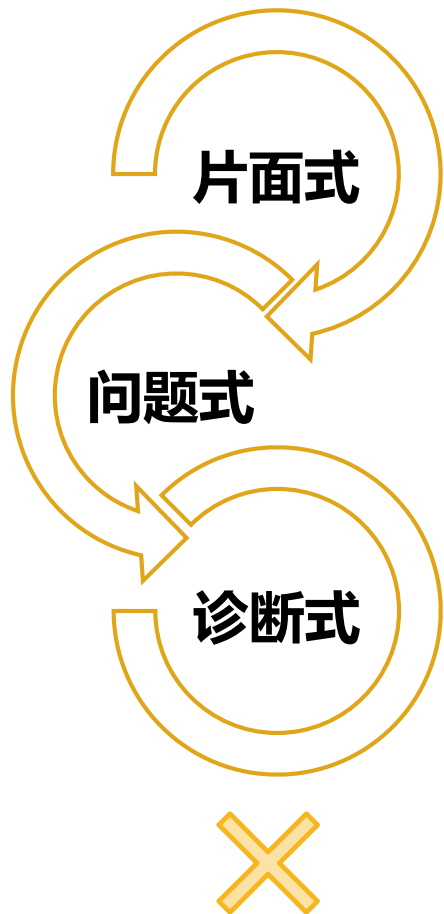
健康中国行动主要指标

领域	序号	指标	基期水平	2022年目标值	2030年目标值	指标性质
结果性指标						
（五） 心理健康促进行动	35	居民心理健康素养水平（%）	12	20	30	预期性
	说明：根据国家卫生健康委发布的《心理健康素养十条》，包括居民对心理健康核心知识的知晓、居民心理健康意识的提升、居民心理健康技能的促进三大组成部分。					
个人和社会倡导性指标						
	40	鼓励个人正确认识抑郁和焦虑症状，掌握基本的情绪管理、压力管理等自我调适方法				倡导性



新时期立德树人要求下心理健康教育的目标与任务

过去学校心理健康教育



只面向少数学生，仅关注障碍性心理问题



面向全体学生**不仅要**重视障碍性心理问题，**还要**重视学生的发展性和适应性心理问题

- 教育部课题：《中小学心理健康教育设备与课程体系研究》“以立德树人引领提升中小学心理健康教育质量”
《教育装备与研究》201706，吴颖研究员



教育系统的对策实施目标

全国学生心理健康调研2019对策目标——建立发展、预警、调适一体化的预防平台。

现状：我国中小学生心理健康整体发展良好

(调查结论：全国30个省10个年级6.6711万人)



中小学生有强烈改善和提升自身心理素质的愿望。

发展性心理问题：

其中心理品质发展包括认知发展、情感发展、意志发展、人格发展；社会性发展包括自我发展、道德发展、学习发展、人际发展。以上合计 两个二级维度、八个三级维度。

典型性特点

对提升自身的学习动机、人际关系、思维品质、意志品质的心理需求最高



中小学生存在着心理适应不良现象。

适应性心理问题：

主要包括自我适应、学校适应、家庭适应、社会适应四个方面

典型性特点

自我同一性困扰、生涯适应困扰、父母教育方式困扰最为明显



中小学生感受到了心理症状的影响。

障碍性心理问题：

包括行为问题、人格问题、心身问题、神经症问题四个方面

典型性特点

抑郁倾向、强迫倾向、睡眠问题、冲动倾向等表现最为突出



“应用、管理、评价、督导”一体化的心理服务信息化平台
----提升教育局对心理健康工作的指挥权和业务指导权
----提高教育局在心理健康的教育治理能力、信息化水平

应用端

实现发展、预警、调适三大类工具在线组合使用

评价端

实现常态化定量考核、实时监测、大数据评价三大功能

管理端

实现三级预警、考核评价、分层管理三大功能

督导端

实现培训督导、案例督导、危机预案管理三大专家功能

四大核心功能

各角色登陆入口

请选择您要访问的云平台入口

应用端

学生入口

教职工入口

家长入口

班主任入口

管理端

心理老师入口

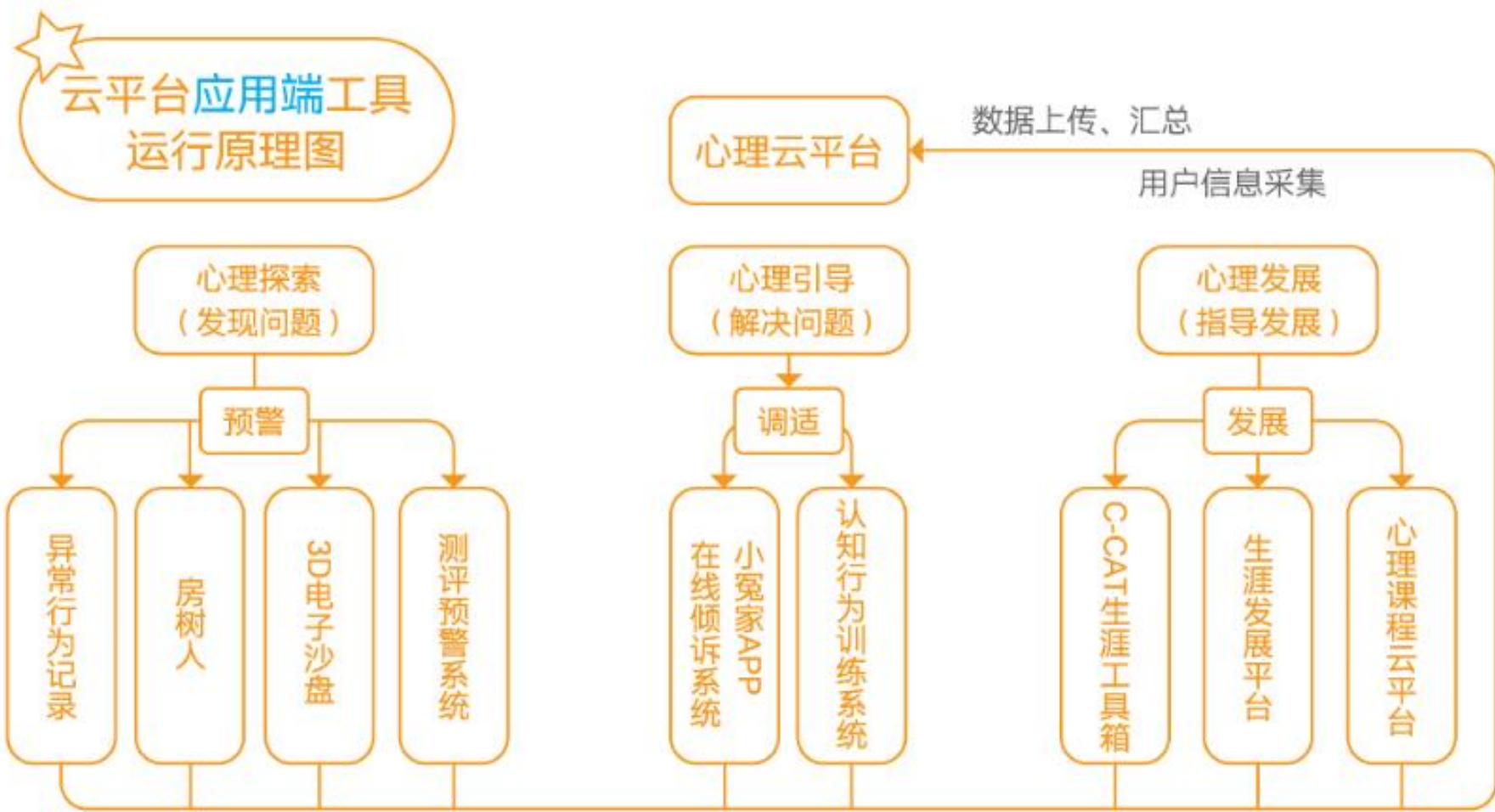
校长入口

评价端

教育局入口

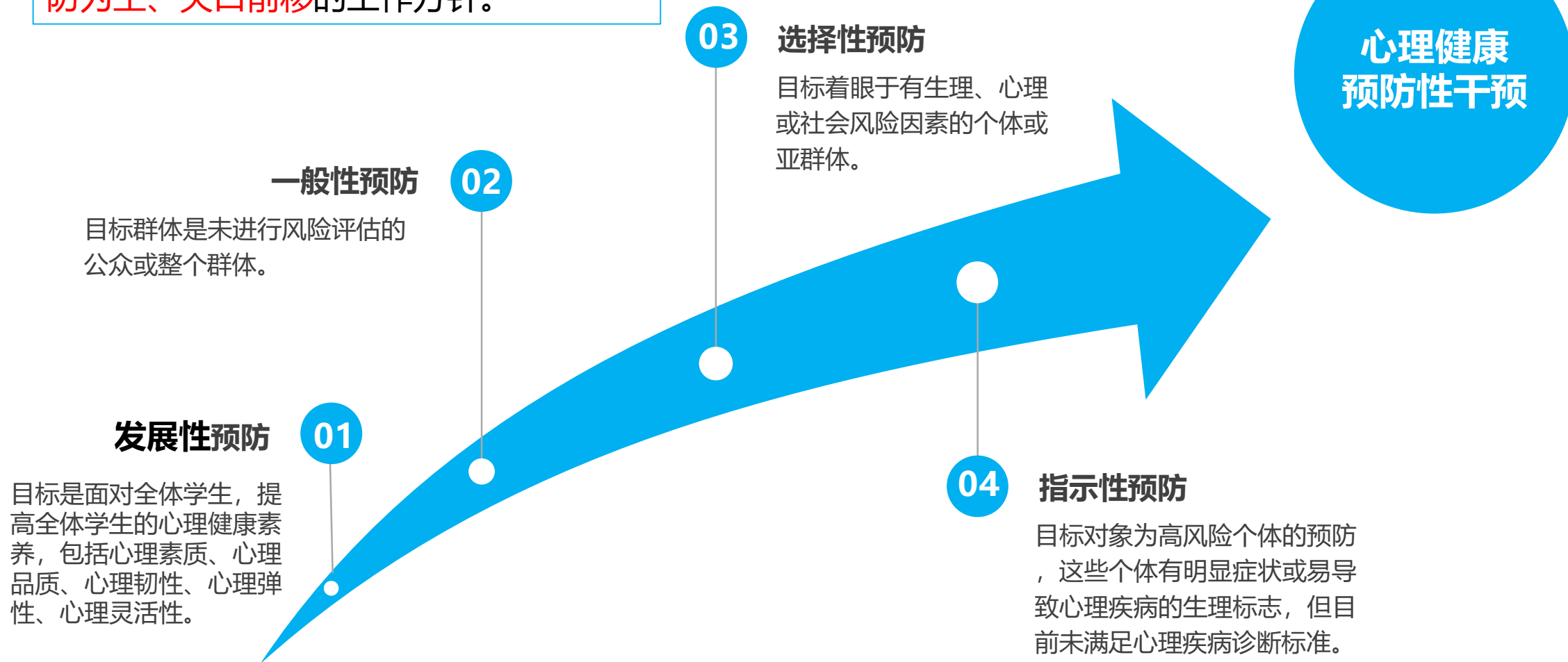


应用端——工具运行原理图



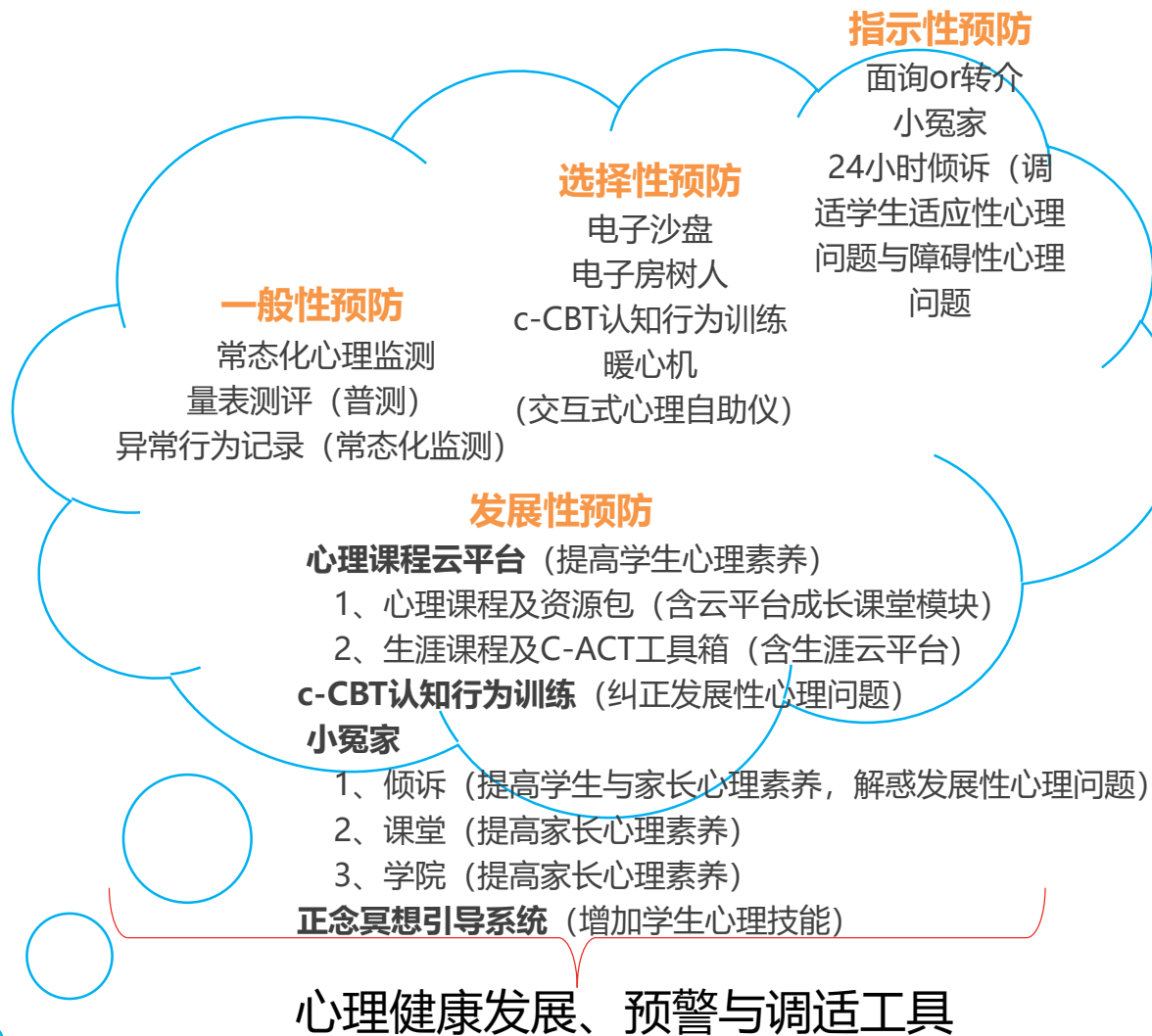
应用端——分层四级预防体系

李克强总理指出：预防是最经济、最有效的健康策略，本次健康中国行动凸显了**预防为主、关口前移**的工作方针。



- 内容源自《我国心理健康预防性干预研究现状》，吴波，黄希庭，中国临床心理学杂志，2013年第2期。

应用端——分层四步预防模式图



应用端——各用户、工具、功能任务实施入口图

应用端	用户	工具	功能	入口	
				电脑端	手机端
学生		心理测评系统	量表自评	云平台网址 www.xlhb.com	心灵伙伴云APP
		房树人	绘画投射		
		c-CBT	认知训练		
		电子沙盘	沙具投射		m.xlhb.com
		小冤家-倾诉	倾诉服务	/	小冤家APP
家长		小冤家-倾诉	亲子咨询	/	小冤家APP
		小冤家-课堂	线上心理课堂		
		小冤家-学院	心理文章指导		
班主任		异常行为记录系统	他评预警	云平台网址 www.xlhb.com	心灵伙伴云APP

管理端——多工具组合预警

管理端	用户	工具	功能	入口	
				电脑端	手机端
管理端	心理老师	预警管理	处理预警 查看档案	云平台网址 www.xlhb.com	心灵伙伴云 APP
		心理测评系统	发布任务 查看报告		
		房树人			
		电子沙盘			
		异常行为记录	查看报告		
		c-CBT			
	校长	预警管理	查看预警 查看档案 查看报告	云平台网址 www.xlhb.com	心灵伙伴云 APP
		心理测评系统			
		房树人			
		电子沙盘			
异常行为记录					
c-CBT	/				

备注：1、管理端的任务发布仅在PC端；2、电子沙盘即可以通过任务派发完成，也可以自助完成



管理端——个体预警的静态心理档案和动态心理档案

	分类	内容	意义
管理端	静态心理档案	各工具的测量或投射报告	<p>反映对个体预警与调适的反复交替的过程，这也正是学校心理工作的重要证据和工作成绩体现。</p> <p>这个动态的记录可以贯穿到整个K12的生命过程，呈现了个体心理健康的结构性数据、半结构性数据、非结构性数据的全部，是学生心理成长的纵向全程记录，也是数据库集。</p>
	动态心理档案	时间轴管理、涉及预警事项、干预记录	

评价端	用户	工具	功能	入口	
				电脑端	手机端
教育局	预警管理	1、常态化定量考核 2、心理健康实时监测 3、大数据评价	云平台网址 www.xlhb.com	心灵伙伴云 APP	
	统计报表				
	活动管理				
	行为记录				
	培训管理				
	档案管理				

评价端——常态化定量考核

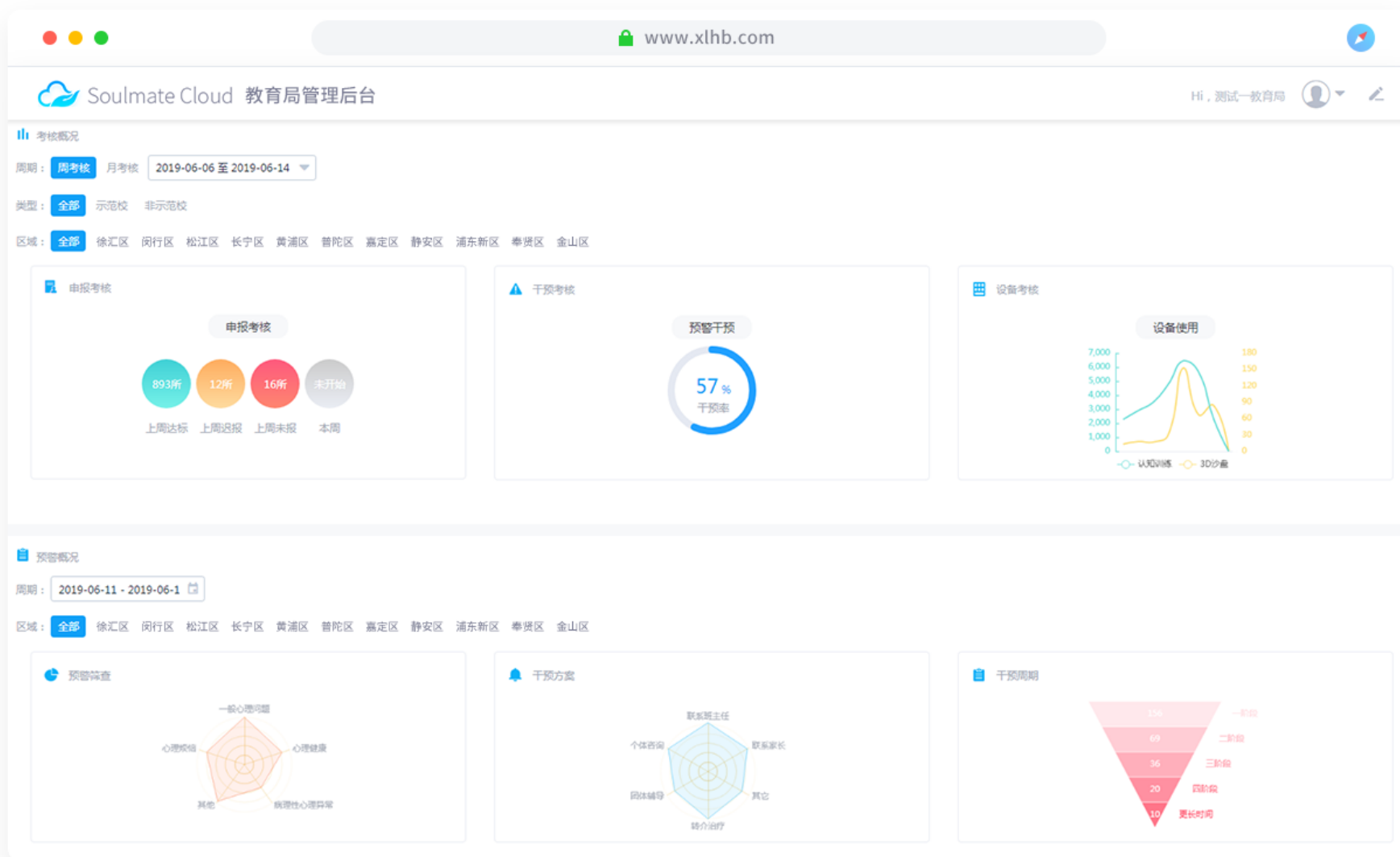
1、市教育局层面建立以心理健康工作的考核为基础，考核可以做到常态化、量化。

XX市心理健康示范校月度考核表			
考核项目	分值	考核内容	评分标准
(一) 测评训练	20	学校：每月按时完成XX市教育局通过云平台推送的心理测评与训练活动（心理测评、认知行为训练、心理电子沙盘、电子房树人等）	当月测评训练完成率不足90%扣5分；不足80%扣10分；不足70%扣15分；不足50%扣20分。
(二) 异常报送	20	班主任：通过云平台及时报送学生行为异常情况或无事报“学生平稳”。 1. 发现异常及时报（对学生异常行为情况，通过云平台及时报）； 2. 每周必须报（本周内未发现学生异常行为情况的，本周五17时前通过云平台报“学生平稳”）。	1. 以周为考评周期，凡有1名及以上班主任或心理老师迟报信息的，扣2分；凡有1名及以上班主任或心理老师当周末报信息的，扣5分。 2. 全月累计扣分；每周所占分值，以本项目考评总分除以当月周数平均计算，每周的分值扣完即止。 3. 学校本月此项得分=该项总分-各周累计扣分。
		心理老师（相关负责人）： 通过云平台及时报送咨询（辅导）中发现的重点学生信息。 1. 发现异常及时报（对学生异常行为情况，通过云平台及时报）； 2. 每周必须报（本周内未发现学生异常行为情况的，本周五17时前通过云平台报“学生平稳”）。	
(三) 预警处置	20	心理老师（相关负责人）： 及时处理红色预警的学生案例 ，报送干预措施及结果。 1. 及时处理红色预警的学生案例 （对云平台推送的预警信息，以及咨询（辅导）中发现的重点学生案例，及时组织会商研判，提出处理意见，对重点学生制定干预方案，并实施干预措施）； 2. 及时报送干预措施及结果（每周五17时前及时报送针对上周五15时后至本周五15时前触发的红色预警的干预措施及结果）。	1. 以周为考评周期，凡有1个及以上案例迟报的，扣2分；凡有1个案例未报的，扣5分。 2. 全月累计扣分；每周所占分值，以本项目考评总分除以当月周数平均计算，每周的分值扣完即止。 3. 学校本月此项得分=该项总分-各周累计扣分。
		班主任：全力配合心理老师（相关负责人）实施重点学生的干预措施，密切关注、跟踪重点学生行为、心理动态，并及时将情况反馈心理老师（相关负责人）。	
(四) 教师培训	20	心理老师（相关负责人）：每月对班主任或家长进行不少于一次的业务培训及案例研讨，培训内容包括学生行为观察、信息报送、一般性处置对策及案例分析等，并通过云平台报送培训情况（上传培训教案、记录、会议照片、签到表等）。	当月未通过云平台报送培训情况的，扣20分。
(五) 设备使用	10	心理教师（辅导室相关人员）：每周利用咨询（辅导）室内配置的认知行为训练仪和心理电子沙盘等心理设备，对学生进行心理辅导至少1次，并上传设备辅导信息。	以周为考评周期，每周五17时前未使用并上传记录的，每少1项扣1分，扣完当月总分值即止。
(六) 家长课堂	10	通过班主任组织家长下载“小冤家APP”，并参与其中的在线学习或进行在线咨询。	家长参与率低于70%的扣3分；低于50%的扣5分；低于10%的扣10分。



评价端——常态化定量考核

1、市教育局层面建立以心理健康工作的考核为基础，考核可以做到常态化、量化。



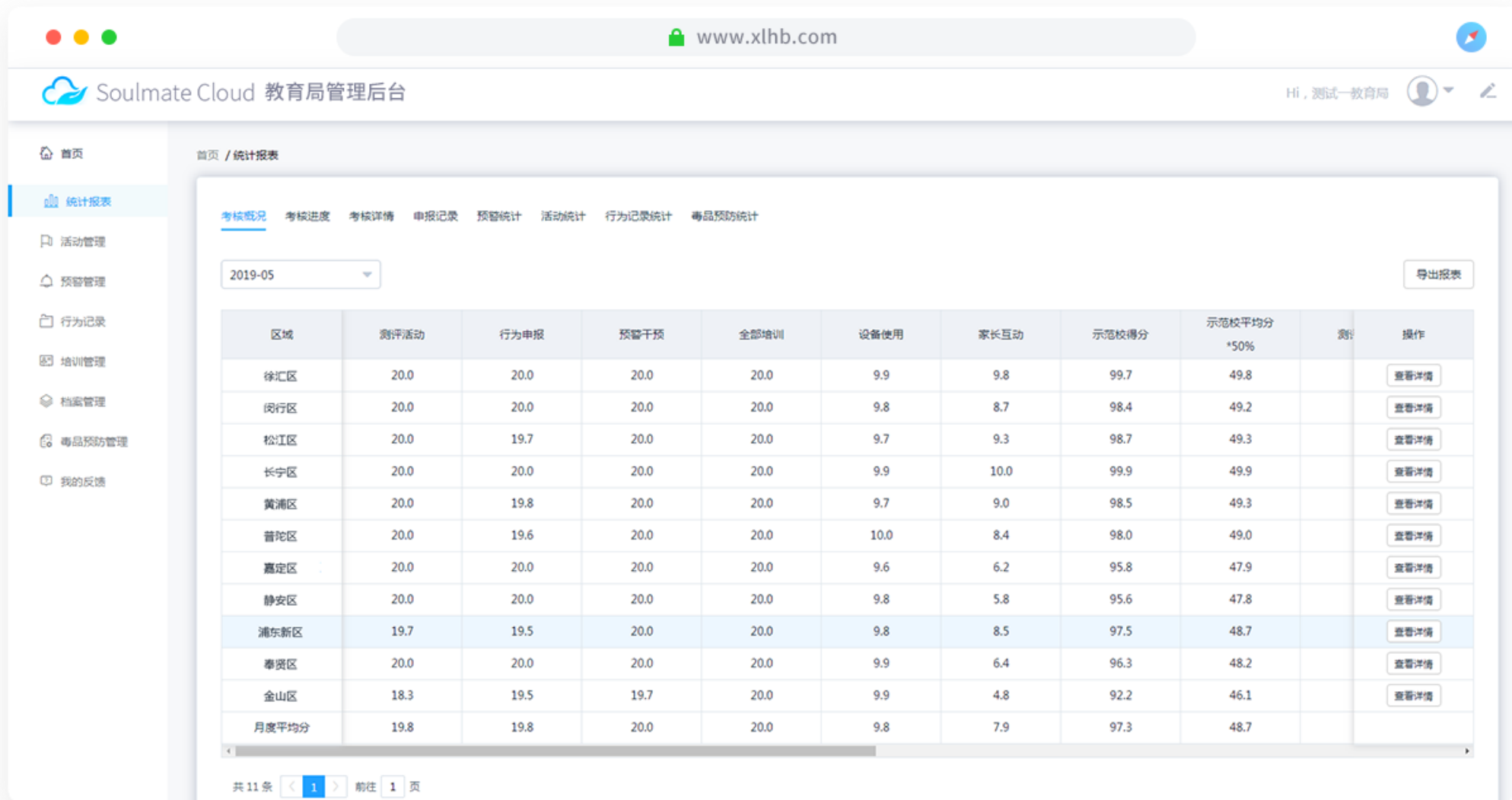
评价端——心理健康实时监测

2、以云数据为基础的信息化平台，可以做到实时监控和监测，运用可视化工具，完成了“大规模、即时性”预警及调适一体化在线心理健康教育质量监督与管理功能。



评价端——大数据评价

3、在取得以上大数据库基础上，得以取得对班级、年级、学校、区县级别的评比、建议与奖惩功能等评价功能。



The screenshot displays the 'Soulmate Cloud 教育局管理后台' (Education Bureau Management Backend) interface. The main content area shows a '统计报表' (Statistics Report) for the month of May 2019. The table lists various districts and their performance metrics across different categories.

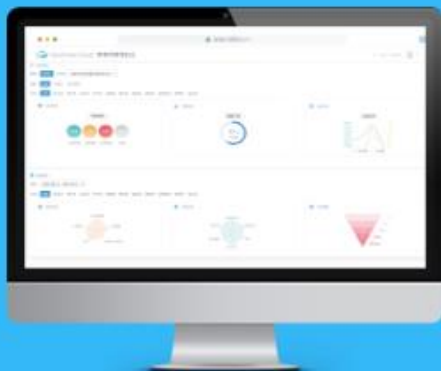
区域	测评活动	行为申报	预警干预	全部培训	设备使用	家长互动	示范校得分	示范校平均分*50%	测评	操作
徐汇区	20.0	20.0	20.0	20.0	9.9	9.8	99.7	49.8		查看详情
闵行区	20.0	20.0	20.0	20.0	9.8	8.7	98.4	49.2		查看详情
松江区	20.0	19.7	20.0	20.0	9.7	9.3	98.7	49.3		查看详情
长宁区	20.0	20.0	20.0	20.0	9.9	10.0	99.9	49.9		查看详情
黄浦区	20.0	19.8	20.0	20.0	9.7	9.0	98.5	49.3		查看详情
普陀区	20.0	19.6	20.0	20.0	10.0	8.4	98.0	49.0		查看详情
嘉定区	20.0	20.0	20.0	20.0	9.6	6.2	95.8	47.9		查看详情
静安区	20.0	20.0	20.0	20.0	9.8	5.8	95.6	47.8		查看详情
浦东新区	19.7	19.5	20.0	20.0	9.8	8.5	97.5	48.7		查看详情
奉贤区	20.0	20.0	20.0	20.0	9.9	6.4	96.3	48.2		查看详情
金山区	18.3	19.5	19.7	20.0	9.9	4.8	92.2	46.1		查看详情
月度平均分	19.8	19.8	20.0	20.0	9.8	7.9	97.3	48.7		

共 11 条 < 1 > 前往 1 页

督导端	分类	内容	意义
督导端	培训督导	教师培训	提高教师的心理素质、自我情绪、压力调节的能力，增强教师正确处理学生出现的心理问题的能力。
		家长培训	普及家长的心理健康知识，提高家长的心理素质，使其能正确看待和处理孩子成长中遇到的烦恼与问题。
		学生培训	增进学生心理健康，培养学生健全人格，帮助学生解决成长过程中遇到的心理问题；发展学生个人潜能，促进学生改善自我，成长自我，全面、健康发展。
督导端	案例督导	线下专家督导	建立案例小组，充实专家资源库；针对云平台大数据分析出的预警案例，进行针对性地干预督导。
		在线案例督导	小冤家APP能够为心理老师提供24小时的在线案例督导，针对具体案例及时提供实操性的应对方案。
督导端	应急预案管理和危机干预	应急预案管理	云平台中针对心理危机干预等各类突发事件已形成了一套成熟的应急预案和技术方案，可以协助市、区、县建立危机干预小组，加强心理危机干预和援助队伍的专业化、系统化建设，定期开展培训和演练。
		危机干预	在突发事件发生时，立即开展有序、高效的个体危机干预和群体危机管理，重视自杀预防。

欢迎体验心灵伙伴心理云平台产品

Welcome to experience Psychological Cloud Platform
Products of Psychological Partners



心理测评

一款测试、分析用户心理状态的软件，详细的分析报告，专业的指导建议。

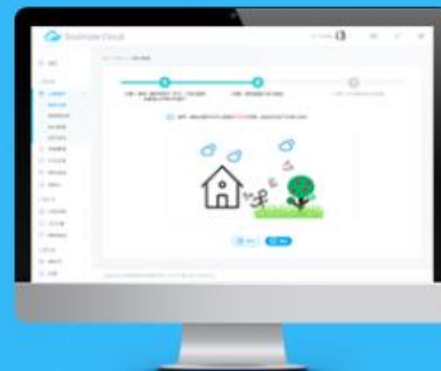
开始体验



3D电子沙盘

一款通过操作摆放沙具、沙盘，激发用户心灵潜在能量的智能心理工具。

开始体验



电子房树人

一款通过绘画进行心理测试的软件，详细的图文报告，专业的分析解读。

开始体验